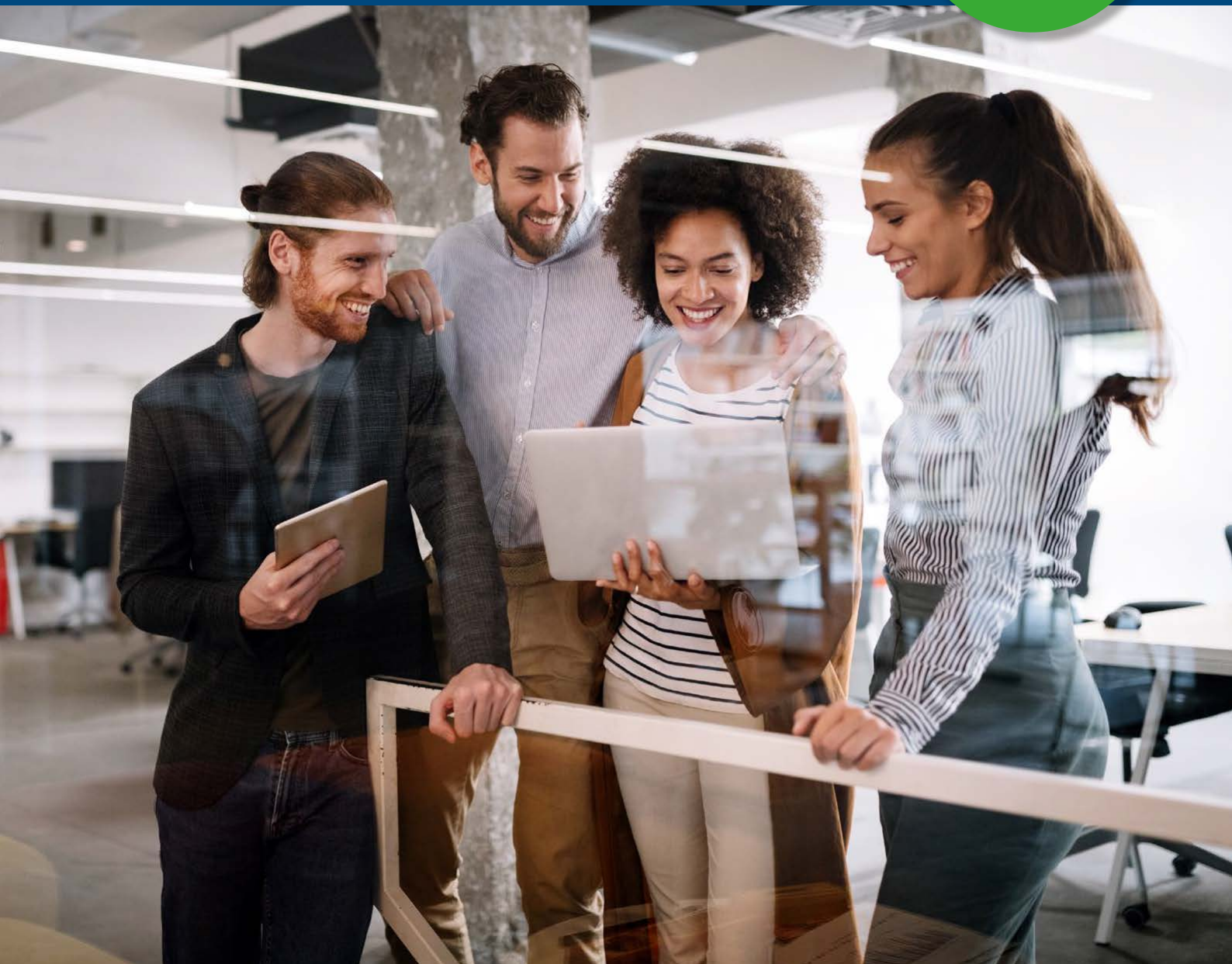


AKADEMISCHE
AUSBILDUNGEN



Auf direktem Weg zum
akademischen Abschluss.

STUDIEN-
PROGRAMM
2023/24





Dr. Harald Mahrer



Mag.ª Mariana Kühnel, MA

„ Kompetenzen für die Zukunft schaffen

Seit mehr als 20 Jahren bietet das WIFI bildungshungrigen Berufstätigen die Chance auf einen akademischen Titel – und damit einhergehend auf grenzenlose Karrierewege in heimischen und internationalen Unternehmen. Dass gerade in herausfordernden Zeiten wie diesen berufliche Höherqualifikation umso mehr gefragt ist, zeigt auch die wachsende Nachfrage: Im Studienjahr 2022/23 nutzten 15 Prozent mehr Teilnehmende das akademische Angebot des WIFI als im Jahr davor – ein Anstieg, der uns äußerst freut und auf die gute Qualität schließen lässt. Eine Matura braucht es dafür nicht zwingend. Vielmehr gefragt sind Engagement, Disziplin und Eigenverantwortung.

Unternehmen setzen mehr denn je auf praxisnahe Qualifizierung, um neue Entwicklungen voranzutreiben. Dabei steht die duale Ausbildung in Betrieb und Berufsschule hoch im Kurs, da sie das beste Fundament für eine berufliche Karriere mit vielen Chancen zur Weiterentwicklung darstellt – Ende 2022 absolvierten mehr als 100.000 Personen eine Lehre. In mehr als 200 Lehrberufen

zeigen Praktiker:innen Tag für Tag die Innovationsstärke der österreichischen Unternehmen. Deshalb ist diese Berufserfahrung auch die zentrale Zugangsvoraussetzung für die akademischen Ausbildungen, die das WIFI in Kooperation mit namhaften universitären Partnern anbietet.

Über das WIFI stehen die entsprechenden Bildungsangebote für Praktiker:innen bereit: Das Hochschulrecht sieht angepasste akademische Abschlüsse vor - spezifisch für die berufliche Bildung. Auch die akademischen Lehrgänge wurden im Sinne dieser neuen Regelungen adaptiert. In bundeslandübergreifender Zusammenarbeit wurden neue Curricula entworfen und umgesetzt, Online- und Präsenz-Einheiten optimal kombiniert. Digitale Lernstrecken setzen in diesen Programmen neue Maßstäbe. Ob Marketing, Medien, Betriebswirtschaft, Management, Technik oder IT: Bleiben Sie neugierig, nutzen Sie diese Chance und nehmen Sie Ihre Zukunft JETZT in die Hand!

Dr. Harald Mahrer
Präsident der
Wirtschaftskammer Österreich

Mag.ª Mariana Kühnel, MA
Generalsekretär-Stellvertreterin der
Wirtschaftskammer Österreich



WKO

wifi.at



Mag. Tatjana Baborek

Mag. Markus Raml

„ Lebensbegleitend lernen – berufsbegleitend studieren!

Lebenslanges Lernen ist mehr als ein Schlagwort. Um sich für eine nur schwer prognostizierbare Zukunft sicher aufzustellen, sind hervorragend qualifizierte Fachkräfte für Österreichs Wirtschaft der Erfolgsfaktor schlechthin. Wir brauchen Arbeitskräfte, die mit den praktischen Herausforderungen des Berufslebens nicht nur Schritt halten können, sondern ihr Wissen und ihre Fachkenntnisse aktiv und beständig auf den neuesten Stand bringen wollen. Nur so können wir auch in Zukunft wettbewerbsfähig bleiben und den Wirtschaftsstandort Österreich nachhaltig sichern. Deshalb stehen starke Persönlichkeiten hoch im Kurs: Personen mit fundierten Management-, Problemlöse- und Selbstkompetenzen, die Menschen in einer durch Digitalisierung und Klimawende veränderten Arbeitswelt inspirieren und motivieren. Mit dem vorliegenden Studienprogramm erhalten genau diese Praktiker:innen eine Auswahl vielfältiger und fundierter universitärer Lehrgänge.

Es ist lange her, dass der Weg über die Lehre in eine Sackgasse führte und akademische Qualifikationen mit einer Berufsausbildung unerreichbar waren. Zu dieser positiven Wende hat das WIFI einen wichtigen Beitrag geleistet. Seit über 20 Jahren ermöglicht das WIFI-Studienprogramm grenzenlose Karrierewege. Um an der Vielzahl an Lehrgängen mit Master-Abschluss teilnehmen zu können, ist nämlich vor allem eines wichtig: eine qualifizierte, mehrjährige Berufspraxis. In vielen Fällen ist die Matura keine

zwingende Voraussetzung. Ob Ausbildung an der Berufsakademie von WIFI und FH Wien oder das vielfältige Angebot an Studienrichtungen: Das Studienprogramm 2023/24 bietet weit über 20 akademische Lehrgänge – berufsbegleitend und auf den Bedarf von Unternehmen zugeschnitten.

Außerdem spiegelt das aktuelle Studienprogramm bereits die Novelle des Hochschulrechts. Neue akademische Abschlüsse wie der Executive MBA (EMBA) schaffen Vergleichbarkeit und sichern die Anrechnungsmöglichkeiten beruflicher Qualifikationen. Mit dem EMBA Business Manager:in in Kooperation mit der M/O/T® Management School der Universität Klagenfurt bieten wir drei Spezialisierungen zu den wohl relevantesten Themen in wirtschaftlich herausfordernden Zeiten: Business Management, Human Resource Management und Business & IT.

Unsere universitären Lehrgänge entstehen in Zusammenarbeit mit unseren Hochschulpartnern. Sie zeichnen sich durch so viel Wissenschaft wie nötig und so viel Praxis wie möglich aus und bieten inhaltlich und didaktisch den State-of-the-Art berufsbegleitender, praxisbezogener Lehre. Lebenslanges Lernen soll schließlich lebensbegleitend möglich sein. Dafür setzen wir den erfolgreichen Weg für akademische Ausbildungen fort.

Mag. Tatjana Baborek
Institutsleiterin WIFI Österreich

Mag. Markus Raml
Kurator WIFI Österreich

JETZT AKADEMIKER:IN WERDEN – AM WIFI!

Berufsbegleitend – kompetenzorientiert – wissenschaftlich mit hohem Praxisbezug – anerkannte Abschlüsse

Beste Berufsaussichten

Ein akademischer Abschluss ist nach wie vor die beste Empfehlung für die Übernahme von Führungspositionen. Absolventinnen und Absolventen von Master- und Universitätslehrgängen gehören zu den Spitzen der heimischen Wirtschaft. Nicht nur, weil sie über topaktuelles Fachwissen verfügen. Sondern auch, weil sie Engagement bewiesen und viel Aufwand in ihre Qualifikationen investiert haben.

Theorie + Praxis = Erfolg

Ein am WIFI erworbenes universitäres Diplom oder ein Mastertitel sind in der Wirtschaft längst zu einem anerkannten Markenzeichen geworden. Besonders schätzen die Unternehmen und unsere Absolventinnen und Absolventen die hohe Praxisorientierung der Lehrgänge: Neben einer branchenübergreifenden umfassenden Managementausbildung auf akademischem Niveau profitieren Sie vom intensiven praxisorientierten Training in fachspezifischen Fallbeispielen. Wo immer möglich, arbeiten Sie an konkreten Situationen und schaffen dadurch für sich und Ihren Arbeitgeber einen handfesten Mehrwert.

Erwachsenengerechtes Lernen

Sie lernen in Kleingruppen in Seminaren, Teamarbeiten, Diskussionsrunden, Kamingsgesprächen und mit anderen modernen, interaktiven Lernmethoden. Jeder Lehrgang steht unter wissenschaftlicher Leitung. Ihre Vortragenden kommen aus Forschung und Lehre sowie direkt aus den Führungsetagen der Wirtschaft und überzeugen mit fachlich-didaktischen Qualitäten ebenso wie mit unmittelbaren Erfahrungen aus der Praxis.

Anerkannte Abschlüsse

Alle akademischen WIFI-Programme führen wir in Kooperation mit ausgewählten nationalen und internationalen Universitäten und Fachhochschulen durch. Dies sichert Ihnen neben der Praxisrelevanz die hohe wissenschaftliche Qualität der Inhalte. Außerdem erhalten Sie nach positivem Abschluss Ihres Lehrgangs seitens der wissenschaftlichen Partner Ihren akademischen Titel (MBA, EMBA, MSc, MA, etc.), der international anerkannt ist.

Unsere Kooperationspartner:innen

- CAMPUS 02 Fachhochschule der Wirtschaft
- FH St. Pölten
- FHWien der Wirtschaftskammer Wien
- Johannes Kepler Universität Linz
- M/O/T® School of Management, Organizational Development & Technology der Universität Klagenfurt
- New Design University
- Technische Universität Wien
- Universität für Weiterbildung Krems

Studieren nach dem Lehraabschluss

Alle akademischen WIFI-Programme sind berufsbegleitend oder als Teilzeitstudium konzipiert. Um teilnehmen zu können, sind qualifizierte, mehrjährige Berufserfahrungen nötig. Diese sind uns am WIFI wichtiger als die rein formale Hochschulreife, daher ist eine Matura oder Berufsreifeprüfung in der Regel auch keine zwingende Voraussetzung. Vielmehr wenden wir uns mit unseren akademischen Angeboten ganz bewusst auch an Lehrabsolventinnen und -absolventen, Gesellinnen und Gesellen: Von der Lehre zum Master ist längst Realität. Immerhin sind bereits jetzt fast 40 Prozent aller Leitungspositionen in der Wirtschaft mit ehemaligen Lehrlingen besetzt. Wer engagiert ist, dem stehen alle Bildungswege offen – auch jene zum akademischen Abschluss. Auf diese Weise tragen wir dazu bei, dass auch künftig die Lehre als eine der wichtigsten Ausbildungsschienen unseres Landes attraktiv bleibt.

Jetzt informieren – wir wünschen Ihnen viel Erfolg!

WICHTIGE INFOS FÜR IHRE AKADEMISCHE AUSBILDUNG

JETZT INFORMIEREN

Wir bieten für alle Lehrgänge kostenlose Informationsabende, an denen Sie alle Details zum Ablauf und zur Anerkennung des jeweiligen Studiums erfahren. Im persönlichen Gespräch mit Lehrgangsführerinnen und -führern finden Sie heraus, ob der Lehrgang zu Ihnen passt.

BERUFSBEGLEITEND ZUM ABSCHLUSS

Alle Lehrgänge sind so konzipiert, dass sie neben Ihrer Berufstätigkeit absolviert werden können. Insgesamt dauern die Lehrgänge je nach Lernziel zwei bis sechs Semester.

TEILNAHMEVORAUSSETZUNG: BERUFSPRAXIS

Qualifizierte Berufserfahrung sichert Ihnen in der Regel den Einstieg in die akademische Ausbildung. Die rein formale Hochschulreife (Matura, Berufsreifeprüfung) ist meist keine zwingende Voraussetzung für die Teilnahme.

WO DIE LEHRGÄNGE STATTFINDEN

Grundsätzlich können Sie Ihren Lehrgang an Ihrem WIFI besuchen. Manche Module finden in Form von Präsenz- oder Distanzphasen bei unseren Kooperationspartnern, den Universitäten, Fachhochschulen oder Akademien, statt.

ZUM ABSCHLUSS DIE MASTER-THESIS

Die Master-Thesis ist Ihre wissenschaftliche Abschlussarbeit zu einem konkreten Thema aus den Studienschwerpunkten. Sie dient der vertiefenden Auseinandersetzung mit der Materie und weist nach, dass Sie selbstständig wissenschaftlich arbeiten können. Die konzentrierte und betreute Auseinandersetzung mit einem von Ihnen gewählten Thema ermöglicht Ihnen sowohl unternehmerische als auch berufliche Entwicklungsmöglichkeiten.

FEIERLICHE TITELVERLEIHUNG

Das ist ein Grund zu feiern: Nach erfolgreichem Abschluss Ihres Lehrgangs wird Ihnen in stilvollem Rahmen und im Beisein Ihrer Lehrgangsführerinnen und -führer, Studienkolleginnen und -kollegen sowie Ihrer Angehörigen Ihr akademischer Titel verliehen.

FINANZIERUNG DER AUSBILDUNG

Sie haben die Möglichkeit, eine Teilzahlung zu vereinbaren, also die Lehrgangskosten auf mehrere Zahlungstermine aufzuteilen. Nicht vergessen: Sie können Ausbildungskosten inklusive der Kosten für Lehrbeihilfe, Fahrt und Nächtigung steuerlich absetzen! Über etwaige Fördermöglichkeiten können Sie sich im Internet unter wifi.at/foerderungen oder persönlich bei Ihrem WIFI erkundigen.

Weitere
Informationen zu
den akademischen
Ausbildungen des WIFI
finden Sie unter
[wifi.at/
akademisch](http://wifi.at/akademisch)

Das System der akademischen berufsbegleitenden Lehrgänge befindet sich aufgrund einer Änderung der gesetzlichen Rahmenbedingungen im Umbruch. Informieren Sie sich daher bitte rechtzeitig in Ihrem Landes-WIFI, wie lange einzelne Lehrgänge noch angeboten werden und auch darüber, ob allenfalls „Nachfolgelehrgänge“ eingerichtet werden.

STUDIERN UND NOCH MEHR: SIND SIE REIF FÜR DEN BERUFLICHEN ERFOLG?

SEIT MEHR ALS 25 JAHREN ERÖFFNET DIE WIFI-BERUFSREIFEPRÜFUNG KARRIERECHANCEN

Vollen Zugang zum Studieren und allen Karriere- und Ausbildungswegen die eine Matura erfordern erhalten Sie durch die Berufsreifeprüfung. Mehr als 50.000 Absolventinnen und Absolventen haben seit Einführung der Berufsreifeprüfung ihrer Karriere bereits neuen Schwung verliehen. Holen Sie sich jetzt berufsbegleitend Ihre vollwertige Matura, die Sie auch zum Weiterlernen an österreichischen Universitäten, Fachhochschulen oder Kollegs berechtigt.



IHR WEG ZUR BERUFSMATURA

Die Berufsreifeprüfung besteht aus vier Teilprüfungen:

- Deutsch
- Mathematik
- Englisch
- Fachbereichsprüfung, die sich aus Ihrer bisherigen Ausbildung oder Ihrem ausgeübten Beruf ergibt.

Das WIFI bietet in ganz Österreich Vorbereitungslehrgänge zu allen vier Teilprüfungen an:

- Je nach Zeitbudget können Sie die Lehrgänge parallel oder berufsbegleitend hintereinander besuchen.
- Die Lehrgangsdauer beträgt mindestens zwei Semester.
- Es ist möglich, dass Sie bereits innerhalb eines Jahres Ihre Berufsreifeprüfung ablegen.

Drei Teilprüfungen können Sie direkt an Ihrem WIFI ablegen, die vierte findet vor einer Kommission an einer höheren Schule statt. Voraussetzung für die Berufsreifeprüfung ist eine abgeschlossene Berufsausbildung wie zum Beispiel eine Lehre oder eine mittlere berufsbildende Schule. Einige Fremdsprachenprüfungen, Befähigungs- oder Meisterprüfungen können ein Prüfungsgebiet der BRP ersetzen.

IHR VORTEIL

Die Berufsreifeprüfung ist die effizienteste Art, neben dem Beruf eine vollwertige Matura zu erreichen. Sie erarbeiten sich umfassendes Allgemeinwissen und eine fachliche Höherqualifizierung, die Sie beruflich weiterbringen. Als Absolvent:in stehen Ihnen alle Ausbildungswege mit Maturaerfordernis offen – und das in kürzester Zeit, neben dem Beruf.

Alle Details: wifi.at/berufsreife

AKADEMISCHE ABSCHLÜSSE

In Österreich unterscheidet man zwei Arten von akademischen Graden:

1. Akademische Abschlüsse, die für die Absolvierung eines ordentlichen Studiums vergeben werden (Bologna-Prozess). Jeder Abschluss bildet die Basis für den nachfolgenden: der Bachelor für den Master, der Master für ein Doktorat bzw. den PhD.



BACHELOR

Der **Bachelor** wird nach **Abschluss eines Studiums (6 Semester)** durch eine Hochschule vergeben. Je nach Studienrichtung heißen die Abschlüsse „Bachelor of Arts“ (BA), „Bachelor of Science“ (BSc), „Bachelor of Engineering“ (B.Eng.), etc.



MASTER

Der **Mastergrad** wird **nach Abschluss eines Masterstudiums** an österreichischen öffentlichen oder privaten Universitäten bzw. Fachhochschulen verliehen. Das Masterstudium dauert vier Semester. Die genauen Bezeichnungen (z.B. „Master of Science“, „Master of Arts“, „Master of Law“) werden je nach Studienrichtung festgelegt.

2. Abschlüsse, die für die Absolvierung einer akademischen bzw. postgradualen Ausbildung verliehen werden, aber nicht automatisch dazu berechtigen, auf der nächsthöheren Stufe weiter zu studieren. Diese sind beispielsweise:



MSc

MSc steht für „Master of Science“. Dieser internationale Mastergrad wird für den Abschluss eines akademischen bzw. postgradualen Studiums bzw. Lehrgangs vergeben. MSc-Lehrgänge sind zumeist fachspezifisch ausgerichtet.



AKADEMISCHE EXPERTIN BZW. AKADEMISCHER EXPERTE

Abschluss bzw. Bezeichnung eines Lehrgangs mit mindestens 60 ECTS, d.h. einer Lehrgangsdauer von mindestens einem Jahr.



MBA, EXECUTIVE MBA (EMBA)

MBA steht für den Grad „Master of Business Administration“. Ein MBA-Programm ist meist eine umfassende, international ausgerichtete Ausbildung im Bereich der Betriebswirtschaft und des General Managements.



PMM

Österreichischer Mastergrad. **PMM steht für „Professional Master of Mediation“.** Der PMM wird durch eine Universität in Österreich für den erfolgreichen Abschluss eines entsprechenden Lehrgangs verliehen.

Aus der Abschlussbezeichnung kann die Art des Studiums nicht eindeutig geschlossen werden.

Bitte erkundigen Sie sich im konkreten Fall über die Art des Abschlusses.

Das System der akademischen berufs begleitenden Lehrgänge befindet sich aufgrund einer Änderung der gesetzlichen Rahmenbedingungen im Umbruch. Informieren Sie sich daher bitte rechtzeitig in Ihrem Landes-WIFI, wie lange einzelne Lehrgänge noch angeboten werden und auch darüber, ob allenfalls „Nachfolgelehrgänge“ eingerichtet werden.

DAS ECTS-SYSTEM: CREDIT POINTS FÜR IHRE LEISTUNG

ECTS – EUROPEAN CREDIT TRANSFER AND ACCUMULATION SYSTEM

Das ECTS ist ein europaweit anerkanntes System zur Anrechnung, Übertragung und Akkumulierung von Studienleistungen. Es stellt sicher, dass die Leistungen von Studierenden an Hochschulen des europäischen Hochschulraums vergleichbar und auch grenzüberschreitend angerechnet werden können.

ECTS-PUNKTE MESSEN IHREN ARBEITSAUFWAND

Das geschieht durch den Erwerb von Leistungspunkten, so genannten ECTS-Credits, die man durch das Erreichen von Lernergebnissen erwirbt. Die Präsenzzeit in der Ausbildung umfasst – je nach Art der Lehrveranstaltung – etwa ein Drittel des Arbeitspensums. Der restliche Aufwand entfällt auf das Ausarbeiten von Präsentationen, Erstellen von schriftlichen Arbeiten, Lesen von Literatur, Prüfungsvorbereitung, Anwendung des Gelernten auf Situationen in der Praxis und andere Lernaktivitäten.

1 ECTS-Credit

entspricht einem studentischen Arbeitsaufwand von ca. 25-30 Stunden

60 ECTS-Credits

werden maximal für ein Studienjahr vergeben

180 ECTS-Credits

sind für den Erwerb des Bachelors nötig

90 bis 120 ECTS-Credits

sind für den Erwerb des Masters nachzuweisen

WEITERKOMMEN MIT DEN BILDUNGSPFADEN DER WKO



Sie interessieren sich für ein akademisches Angebot am WIFI – damit haben Sie schon einige Qualifikationen in Ihrem Berufsleben erreicht und können mit Stolz auf Ihre Berufserfahrung und Ihren bisherigen Karriereweg blicken.

Die Wirtschaftskammerorganisation (WKO) hat das klare Ziel, Bildungsoptionen noch systematischer aufzubereiten und Ihnen und vielen anderen damit attraktive Angebote für einen durchgängigen Bildungsverlauf über Ihre gesamte Berufskarriere hinweg zu machen.

Diese Angebote sind in den Bildungspfaden der WKO dargestellt – sie entsprechen dem Bedarf der Unternehmen und eröffnen

Perspektiven zu unterschiedlichen Qualifikationen innerhalb der Bildungseinrichtungen der Wirtschaftskammern.

Die Bildungspfade der WKO sind vordefinierte Angebote für Karrierewege, die Ausbildungen unterschiedlicher Bildungsanbieter sinnvoll aufeinander abstimmen: Von der Lehrlingsausbildung über berufsbildende Schulen bis zur beruflichen Erwachsenenbildung sowie innovativen akademischen Angeboten garantieren sie maximale Durchlässigkeit für Ihre Weiterqualifizierung. Sie haben die Möglichkeit, Abschnitte oder Pfade individuell zu kombinieren, und können mit der konsequenten Anerkennung erreichter beruflicher Qualifikationen rechnen.



Derzeit stehen Ihnen über 160 Bildungspfade zur Verfügung. Sie umfassen jene Branchen und daraus abgeleitete Berufsbilder, die von österreichischen Unternehmen besonders nachgefragt werden.

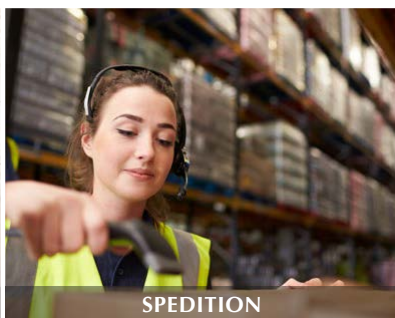
DIE BILDUNGSPFADE DER WKO – BEISPIELE

1. BAU: <ul style="list-style-type: none"> ■ Baumeister:in ■ Kälteanlagen-technik 	7. HANDEL: <ul style="list-style-type: none"> ■ E-Commerce ■ Technischer Vertrieb/Verkauf International 	13. METALL, MASCHINEN, KFZ: <ul style="list-style-type: none"> ■ KFZ-Technik ■ Stahlbautechnik
2. BEAUTY: <ul style="list-style-type: none"> ■ Friseur:in (Stylist:in) ■ Kosmetik und Visagistik 	8. HOLZ, PAPIER, GLAS: <ul style="list-style-type: none"> ■ Glasverfahrenstechnik ■ Verpackungstechnik 	14. PERSÖNLICHKEIT: <ul style="list-style-type: none"> ■ Bildungs- u. Berufsberatung ■ Mediation
3. BUSINESS: <ul style="list-style-type: none"> ■ Bilanzbuchhaltung ■ Marketing-/Verkaufsmanagement 	9. IT & DIGITALISIERUNG: <ul style="list-style-type: none"> ■ Digital Business ■ IT-Security 	15. SPORT & FREIZEIT: <ul style="list-style-type: none"> ■ Kulturmanagement ■ Outdoor-Trainer:in
4. CHEMIE: <ul style="list-style-type: none"> ■ Chemieverfahrenstechnik ■ Entsorgung und Recycling 	10. GARTENGESTALTUNG: <ul style="list-style-type: none"> ■ Florist:in ■ Garten- u. Grünflächengestaltung 	16. TOURISMUS: <ul style="list-style-type: none"> ■ F&B Management ■ Küchenmeister:in
5. ELEKTRO/ELEKTRONIK: <ul style="list-style-type: none"> ■ Automatisierungstechnik ■ Mechatronik 	11. LEBENSMITTEL: <ul style="list-style-type: none"> ■ Bäckerei ■ Lebensmitteltechnologie 	17. TRANSPORT & VERKEHR: <ul style="list-style-type: none"> ■ Logistikmanagement ■ Spedition
6. GESUNDHEIT: <ul style="list-style-type: none"> ■ Gesundheits- u. Fitnesstrainer:in ■ Massage 	12. MEDIEN & KREATIVWIRTSCHAFT: <ul style="list-style-type: none"> ■ Film, TV & Media ■ Videojournalismus 	18. UMWELT, ENERGIE: <ul style="list-style-type: none"> ■ Europäischer:er Energiemanager:in ■ Gebäude-/Energietechnik

Sie möchten mehr Details über die Bildungspfade der WKO erfahren? Auf der Website www.meinbildungspfad.at finden Sie zu jedem Bildungspfad nähere Informationen über das jeweilige Berufsbild, ausgewählte Trends in der dazugehörigen Branche sowie individuelle Einstiegsmöglichkeiten in den Bildungspfad.



BAUMEISTER:IN



SPEDITION



E-COMMERCE



DIGITAL BUSINESS

INHALT

MARKETING, VERTRIEB & SERVICE

Seiten 12–17

- **MSc Marketing- und Verkaufsmanagement & Akademische:r Expertin und Experte für Marketing und Verkauf**
Berufsakademie Marketing und Verkauf in Kooperation mit der FHWien der WKW 12–13
- **MSc/MBA Service Engineering & Management**
Hochschullehrgang in Kooperation mit der Fachhochschule CAMPUS 02 14–15
- **Design Thinking & Innovation**
Universitätslehrgang in Kooperation mit der New Design University 16–17

BETRIEBSWIRTSCHAFT UND MANAGEMENT

Seiten 18–27

- **EMBA Business Manager:in & Akademische:r Expertin und Experte Business Management**
Universitätslehrgänge in Kooperation mit der M/O/T® Management School der Universität Klagenfurt 18–19
- **EMBA Business Manager:in mit Spezialisierung Human Resource Management**
Universitätslehrgang in Kooperation mit der M/O/T® Management School der Universität Klagenfurt 20–21
- **MSc Angewandtes Unternehmensmanagement & Akademische:r Expertin und Experte für angewandtes Unternehmensmanagement**
Berufsakademie Angewandtes Unternehmensmanagement
in Kooperation mit der FHWien der WKW 22–23
- **MSc Professional Management und IT**
Universitätslehrgang in Kooperation mit der Universität für Weiterbildung Krems 24–25
- **MBA Unternehmensmanagement**
Hochschullehrgang in Kooperation mit der Fachhochschule CAMPUS 02 26–27

FINANZEN UND CONTROLLING

Seiten 28–29

- **MSc Bilanzbuchhaltung**
Berufsakademie Bilanzbuchhaltung in Kooperation mit der FHWien der WKW 28–29

MEDIEN UND IT – INFORMATIONSTECHNOLOGIE

Seiten 30–37

- **Master of Arts (MA) Film, TV & Media – Creation and Distribution**
Hochschullehrgang in Kooperation mit der FH St. Pölten..... 30–31
- **EMBA Business Manager:in mit Spezialisierung Business & IT**
Universitätslehrgang in Kooperation mit der M/O/T® Management School der Universität Klagenfurt..... 32–33
- **Digitale Unternehmenstransformation**
Universitätslehrgang in Kooperation mit der New Design University 34–35
- **MSc Designing Digital Business**
Berufsakademie Designing Digital Business in Kooperation mit der FHWien der WKW 36–37

TECHNIK

Seiten 38–43

- **Akademische:r Industrial Engineer**
Universitätslehrgang in Kooperation mit der Technischen Universität Wien..... 38–39
- **Lichttechnik & Gestaltung**
Universitätslehrgang in Kooperation mit der New Design University 40–41
- **MSc Integrales Gebäude- und Energiemanagement & Akademische:r Expertin und Experte für Integrales Gebäude- und Energiemanagement**
Berufsakademie Integrales Gebäude- und Energiemanagement in Kooperation mit der FHWien der WKW 42–43

PERSÖNLICHKEIT UND BERATUNG

Seiten 44–45

- **MSc Kommunikation und Counseling im unternehmerischen Kontext**
Berufsakademie Kommunikation und Counseling in Kooperation mit der FHWien der WKW..... 44–45

BRANCHEN

Seiten 46–47

- **MSc Handelsmanagement & Akademische:r Handelsmanager:in**
Berufsakademie Handel in Kooperation mit der FHWien der WKW 46–47
- **Food & Design**
Universitätslehrgang in Kooperation mit der New Design University 48–49

Unsere Kooperationspartner:innen 50–51



MSc MARKETING- UND VERKAUFS- MANAGEMENT & AKADEMISCHE:R EXPERTIN UND EXPERTE FÜR MARKETING UND VERKAUF

Berufsakademie Marketing und Verkauf

in Kooperation mit der Vienna Management Academy
der FHWien der WKW

Produkte und Dienstleistungen wollen effizient an die Frau bzw. an den Mann gebracht werden. Gut ausgebildete Fachleute in Marketing und Sales sind entsprechend gefragt. Die neue und betont praxisorientierte Berufsakademie Marketing und Verkauf bietet engagierten Verkaufsmitarbeiterinnen und -mitarbeitern die Chance, sich auf akademischem Niveau auf anspruchsvolle Leitungsfunktionen vorzubereiten – auch ohne Matura: Beide Weiterbildungsprogramme in Kooperation mit der Vienna Management Academy der FHWien der WKW lassen sich flexibel mit der Berufstätigkeit verbinden und unterstützen die Teilnehmer:innen beim nachhaltigen Erweitern ihrer Handlungskompetenzen in Richtung Führungsverantwortung.

Ziel:

Sie verfügen über die methodischen, wissenschaftlichen, kommunikativen und praktischen Kompetenzen, um souverän Marketing- und Salesprozesse zu leiten, neue Vertriebswege aufzubauen und Ihr Team zu führen.



Was Sie erwartet:

Der Lehrgang Akademische Expertin und akademischer Experte für Marketing und Verkauf dauert zwei, der MSc Marketing- und Verkaufsmanagement 4 Semester. Die einzelnen Module:

Semester 1 und 2 (identisch mit dem Lehrgang Akademische:r Expertin und Experte für Marketing und Verkauf)

- Marketing Management
- Vertriebsmanagement
- BWL und Recht
- Business English
- Business Intelligence in Marketing and Verkauf
- Online Marketing
- Psychologie des Verkaufs und Verkaufsgespräche
- Social Skills
- Business Research

Semester 3 und 4

- Strategisches Marketing- und Verkaufsmanagement
- Business English
- Leadership
- Ein Wahlpflichtfach aus:
 - Digital Marketing
 - Werbemittelgestaltung und Produktion
- Master-Thesis plus Masterprüfung

Ideal für:

Mitarbeiter:innen aller Unternehmen, die für Aufgaben in den Bereichen Marketing und Verkauf verantwortlich sind und sich auf Führungsaufgaben vorbereiten wollen.

Teilnahmevoraussetzung:

Für den Lehrgang Akademische Expertin und akademischer Experte Marketing und Verkauf:

- abgeschlossene Berufsausbildung und mindestens zwei Jahre Berufspraxis (exklusive der Lehrzeit)
- Englischkenntnisse
- Absolvierung eines Aufnahmeverfahrens/-gesprächs

Für das Master-Programm MSc Marketing- und Verkaufsmanagement:

- mindestens sechsjährige einschlägige Berufspraxis (davon mindestens drei Jahre nach Abschluss der Lehrausbildung), darunter ein Jahr in Führungsfunktion
- oder ein abgeschlossenes Studium und mindestens ein Jahr Berufserfahrung
- Absolvierung eines Aufnahmeverfahrens/-gesprächs

Wissenschaftliche Leitung:

Mag. Thomas Schmidt, Head of Program MSc Marketing and Sales Management, FHWien der WKW

Master-Programm MSc Marketing- und Verkaufsmanagement

Dauer: 4 Semester / 120 ECTS / 645 LE / Teilnahmebeitrag: € 12.500,-	
Ort	Zeitpunkt
WIFI Oberösterreich	Herbst 2023
WIFI Steiermark	
WIFI Tirol	
WIFI Wien	
Abschluss: Master of Science (MSc)	

Der Lehrgang Akademische Expertin und akademischer Experte für Marketing und Verkauf umfasst die ersten beiden Semester (60 ECTS-Punkte).

Jetzt informieren: Besuchen Sie uns bei einem kostenlosen Informationsabend, lernen Sie Ihre Lehrgangsleiter:innen kennen und gewinnen Sie vertiefende Einblicke in Inhalte, Ziele und Arbeitsweisen des Lehrgangs!

Hinweis: Dieses Masterprogramm startet im Herbst 2023 zum letzten Mal.



MSc/MBA SERVICE ENGINEERING & MANAGEMENT



Hochschullehrgang

in Kooperation mit der Fachhochschule CAMPUS 02



Der Hochschullehrgang für Führungsrollen im Service Engineering & Management behandelt im Zentralen die Managementthemen komplexer Service-Geschäftsmodelle und Service-Technologiekonzepte (Smart Services, Industrie 4.0).

Ziel:

Als zentraler Punkt der Ausbildung steht das übergreifende Verständnis über die vorherrschenden Service- und Dienstleistungsentwicklungen in der Gesellschaft und der Fähigkeit ein Unternehmen beim Entwickeln erfolgreicher Geschäftsmodelle zu beraten und zu managen. Berufsbegleitend in drei Semestern zum sicheren Fundament für Ihre Karriere – denn wir bilden die Wirtschaft von morgen.

Was Sie erwartet:

Die Studienschwerpunkte liegen im Entwickeln von Service-Geschäftsmodellen, strategischen Service-Management und im Service-Controlling von hybriden, technischen und IT-basierten Dienstleistungen. Vor allem die Informations- und Kommunikationstechnologien des 21. Jahrhunderts verstärken maßgeblich Innovation im Dienstleistungssektor.

1. Semester

- Service Engineering
- Service Science Basics und Praxisprojekt
- Innovations- und Technologiemanagement
- Strategisches Management und Geschäftsmodelle im Service
- Qualitätsmanagement
- Geschäftsprozessmanagement

2. Semester

- Instandhaltung
- Marketing Management
- Unternehmensführung und Organisation
- Service Management, Operation & Controlling
- Business und Budgetplanung
- Praxismodul: Service Engineering Projekt

3. Semester:

- Business Model Development und Finanzierung*
- SLA und Vertragsrecht im Service*
- Service Marketing und Controlling*
- Service Technologien (RFID, etc.)**
- Business Intelligence and Data Mining**
- Service orientierte Architekturen**
- Wissenschaftliches Arbeiten
- Masterarbeit

*MBA (betriebswirtschaftlich) oder

**MSc (technisch) – eine Vertiefung ist ab dem 2. Semester möglich

Ideal für:

Der Lehrgang richtet sich speziell an Personen, die eine Management- und Führungsfunktion im Unternehmen übernehmen wollen. Sie übernehmen die Verantwortung für die erfolgreiche Gestaltung von Service-Geschäftsmodellen.

Teilnahmevoraussetzung:

Der Masterlehrgang steht Personen offen, die nach Ablegung einer Lehrabschlussprüfung eine mindestens 6 Jahre andauernde berufliche Tätigkeit nachweisen können.

Alternativ dazu erfüllen auch Personen mit Erreichen der allgemeinen Universitätsreife und einer mindestens 6 Jahre andauernden Berufserfahrung die Zugangsvoraussetzung.

Ebenfalls erfüllen Personen mit erstem Studienabschluss (mindestens Bachelor) und zusätzlich 1 Jahr Berufserfahrung die Zugangsvoraussetzung.

Im Zuge des mündlichen Aufnahmeverfahrens werden die persönlichen und fachlichen Voraussetzungen für den Einstieg in den Lehrgang abgeklärt. Das Ziel des Aufnahmeverfahrens ist es, sicherzustellen, dass der Studiengang das Richtige für Sie ist.

Die Termine erfahren Sie auf unserer Homepage und am Informationsabend.

Wissenschaftliche Leitung:

Der Masterstudiengang wird in Kooperation mit der Fachhochschule CAMPUS 02 durchgeführt. Die FH CAMPUS 02, die Fachhochschule für unternehmerisches Denken in Graz, orientiert sich am Bedarf der Unternehmen und bildet dies auch in ihrer Organisationsstruktur ab. Die inhaltliche Gesamtverantwortung trägt FH-Prof. DI Dr.techn. Stefan Grünwald.

Ein starker Partner in der Umsetzung und Entwicklung:

Als starker Entwicklungs- und Umsetzungspartner unterstützt der Styrian Service Cluster dieses Ausbildungsangebot. Die Mission der 20 renommierten Mitgliedsbetriebe ist es durch kontinuierliche Erfahrungsaustausch und firmenübergreifende Weiterentwicklung Spitzenleistungen im Service globaler Ausrichtung voranzutreiben.

Master-Programm MSc/MBA Service Engineering & Management

Dauer: 3 Semester / 90 ECTS / 408 LE / Teilnahmebeitrag: € 13.900,- plus ca. € 70,- ÖH Beiträge; Vergünstigung für Styrian Service Cluster Mitglieder	
Ort	Zeitpunkt
WIFI Steiermark	Herbst 2023
Abschluss (je nach Vertiefung): Master of Science (MSc) oder Master of Business Administration (MBA)	

Jetzt informieren: Besuchen Sie uns bei einem kostenlosen Informationsabend, lernen Sie Ihre Lehrgangleiter:innen kennen und gewinnen Sie vertiefende Einblicke in Inhalte, Ziele und Arbeitsweisen des Lehrgangs!



DESIGN THINKING & INNOVATION

Universitätslehrgang

in Kooperation mit der New Design University

Der Universitätslehrgang „Design Thinking & Innovation“ vermittelt die Methoden, um innovative Produkte, Dienstleistungen, Prozesse oder Geschäftsmodelle zu entwickeln – und behält gleichzeitig den Menschen und seine Bedürfnisse im Mittelpunkt. Er befähigt seine Teilnehmer:innen, neue Impulse rasch umzusetzen und die Innovationen in ihrem Unternehmen zu beschleunigen.

Ziel:

Die Absolventinnen und Absolventen sind vor allem in den Bereichen gefragt, wo wesentliche Änderungen erfolgen werden und neue Lösungen schnell gefunden werden müssen. Sei es in der Industrie, im Dienstleistungssektor oder im öffentlichen Dienst: Sie können ihr erworbenes Wissen gewinnbringend einsetzen und – auch als externe Expertinnen und Experten – Veränderungsprozesse anstoßen bzw. begleiten. Die kundenorientierte, interdisziplinäre Vorgehensweise wird auch immer mehr als Voraussetzung gesehen, um Schlüsselpositionen zu besetzen oder eigene Unternehmen zu gründen. Der Lehrgang eröffnet somit zukunftssichere Perspektiven im digitalen Zeitalter.



**NEW DESIGN
UNIVERSITY**

PRIVATUNIVERSITÄT ST. PÖLTEN

Was Sie erwartet:

Design Thinking ist eine Denk- und Handlungsweise, die ein kreatives Herangehen an Probleme und mögliche Lösungen schafft und einen neuen Zugang zum Management ermöglicht. Der akademische Lehrgang »Design Thinking« vermittelt die Methoden, um innovative Produktideen zu entwickeln – und behält gleichzeitig den Menschen und seine Bedürfnisse im Mittelpunkt. Er befähigt seine Teilnehmer:innen, neue Impulse rasch umzusetzen und die Innovationen in ihrem Unternehmen zu beschleunigen.

- Grundlagen Innovation, Kreativität, Gestaltung
 - Einführung in das Innovationsmanagement
 - Kreativität und Kreativitätstechniken
- Grundlagen Design, User Experience
 - Design entdecken und Design leben
 - Einführung User Experience/Interface Design
- Innovation, Digitalisierung, Veränderungsbedarf
 - Innovationskultur und moderne Arbeitswelten
 - Radikale Innovation und digitale Disruption
 - Geschäftsmodellinnovation
- Entrepreneurship
 - Entrepreneurship und Intrapreneurship
- Design Thinking Phasen 1 und 2: Einfühlen und Definition
 - Ausgangslage und Kundenbedürfnisse
 - Empathize, Requirements, Engineering
 - Problemdefinition und (Point-of-View) Designraum
- Design Thinking Phase 3: Ideenfindung
 - Ideenfindung, -bewertung und -auswahl
- Design Thinking Phase 4 und 5: Prototyping und Testen
 - Analoge und Digitale Prototypen
 - Hypothesentest und -Adaption
- Design Thinking Challenge
 - Gruppenarbeit in interdisziplinären Teams

Ideal für:

- Unternehmer:innen bzw. Führungskräfte, die multidisziplinäre Teams steuern
- Fachleute im Bereich Innovationsmanagement, Produktmanagement, Change- und Prozessmanagement, Organisationsentwicklung
- Professionals in den Bereichen Customer Experience und Customer Service, IT & Technologie, Vertrieb und Marketing
- alle, die Verbesserungen in ihrem Unternehmen aktiv gestalten wollen

Teilnahmevoraussetzung:

- Mindestalter von 18 Jahren
- Reifeprüfung (Matura, Berufsreifeprüfung oder Studienberechtigungsprüfung), Lehre mit Berufsreifeprüfung, Lehrabschluss mit einer mindestens 3-jährigen Berufserfahrung, Studienberechtigungsprüfung oder ein äquivalenter ausländischer Schulabschluss
- Aufnahmegespräch mit der Lehrgangleitung

Wissenschaftliche Leitung:

Mag. Michael Dell

Universitätslehrgang Design Thinking & Innovation

Dauer: 2 Halbjahre / berufsbegleitend / 60 ECTS / Teilnahmebeitrag: pro Halbjahr € 3.000,- (zzgl. ÖH-Beitrag)	
Ort	Zeitpunkt
WIFI Niederösterreich	Herbst 2023
Abschluss: Akademisch geprüfte:r Expertin und Experte für Design Thinking & Innovation	

Jetzt informieren: Besuchen Sie uns bei einem kostenlosen Informationsabend, lernen Sie die Lehrgangleitung kennen und gewinnen Sie vertiefende Einblicke in Inhalte, Ziele und Arbeitsweisen des Lehrgangs!



EMBA BUSINESS MANAGER:IN & AKADEMISCHE:R EXPERTIN UND EXPERTE BUSINESS MANAGEMENT

Universitätslehrgänge

in Kooperation mit der M/O/T[®] Management School der Universität Klagenfurt

M/O/T[®]

School of Management, Organizational Development and Technology /
Universität Klagenfurt

**UNIVERSITÄT
KLAGENFURT**

In einer dynamischen, international geprägten Wirtschaftswelt sind akademisch qualifizierte Nachwuchsführungskräfte begehrt, die mit fundiertem Management-Know-how zielsicher erfolgskritische Entscheidungen treffen können. Der Universitätslehrgang „Business Manager:in“ (EMBA) mit drei zur Wahl stehenden Spezialisierungen Business Management, Human Resource Management und Business & IT wie auch der Universitätslehrgang „Business Management“ verknüpfen wissenschaftlich fundiertes Wissen mit praktisch umsetzbaren Instrumenten für die erfolgreiche Unternehmens- und Mitarbeiterführung.

Ziel:

Die Universitätslehrgänge vermitteln Wissen und Kompetenzen im Bereich des Managements in generalistischer Form und stärken die sozial-kommunikative, die Fach- und Methoden- sowie die personale Selbstkompetenz. Dadurch wird die Umsetzungskompetenz für den Unternehmensalltag gefördert.

Was Sie erwartet:

Semester 1 und 2

Gundlagen des Managements

- Grundlagen des Managements
- Strategisches Management
- Projektmanagement und Agilität
- Digitale Transformation
- Strategisches (Digitales) Marketing
- Human Resource Management und New Work
- Gender Mainstreaming
- Diversity Management
- Moderation und Präsentation

Leading Change

- Herausforderungen von Führung im Kontext moderner Arbeitswelten
- Personal Leadership und Development
- Change Management
- Aktuelle Herausforderungen der Entwicklung und Führung von Teams

Operative Steuerung

- Erfolgsrechnung und Kostenanalyse
- Finanzrechnung und Liquiditätsanalyse

Semester 3 und 4

Wahlfach Business Management

- Kostenplanung und Kostenmanagement
- Finanzplanung und Finanzmanagement
- Investitionsrechnung und wertorientierte Unternehmenssteuerung
- Innovations- und Wissensmanagement
- Unternehmenskooperationen
- Planungsprozesse und -instrumente
- Business Intelligence für die betriebliche Steuerung
- Ökonomie und Wachstum
- Fallstudien: Controlling
- Fallstudien: (Digital) Marketing
- Fallstudien: Business Planning und Gründung
- Fallstudien: Innovationsmanagement
- Gesprächsführung, Argumentations- und Verhandlungstechnik
- Ausgewählte Aspekte des Arbeitsrechts
- Ausgewählte Aspekte des Wirtschafts- und Unternehmensrechts

Ideal für:

Mitarbeiter:innen in Unternehmen und Organisationen sowie Unternehmer:innen, die in ihrer derzeitigen oder zukünftigen Rolle als Führungskraft eine wissenschaftlich fundierte und gleichzeitig praxis- und handlungsorientierte Ausbildung anstreben, um den unternehmerischen Anforderungen gerecht zu werden, den Unternehmenserfolg abzusichern sowie branchenübergreifende Führungskompetenzen zu entwickeln.

Teilnahmevoraussetzung:

Die Zulassung zum Universitätslehrgang setzt eine einschlägige berufliche Qualifikation (§ 70 Abs. 1 Z. 3 UG) und den Nachweis der allgemeinen Universitätsreife gemäß § 64 Abs. 1 und 2 UG oder der entsprechenden ULG-Berechtigungsprüfung (siehe Satzung B § 22 Abs. 2 der Universität Klagenfurt) voraus. Zudem ist eine mindestens dreijährige berufliche Praxis erforderlich.

Variante: Akademische:r Expertin und Experte in Business Management

Für jene, die derzeit keinen akademischen Grad anstreben oder derzeit nicht die allgemeine Universitätsreife nachweisen können, wird der dreisemestrige Universitätslehrgang „Business Management“ angeboten, der mit der Bezeichnung „Akademische Expertin und akademischer Experte in Business Management“ abgeschlossen wird. Bei Erfüllung der Zulassungsvoraussetzungen ist ein Übertritt in den ULG „Business Manager:in“ (EMBA) möglich.

Wissenschaftliche Leitung:

Der Lehrgang wird in Kooperation mit der M/O/T® School of Management, Organizational Development & Technology der Universität Klagenfurt durchgeführt. Für die inhaltliche Gestaltung und Sicherstellung des Lehrangebotes ist ao. Univ.-Prof. Dr. Gernot Mödritscher verantwortlich.

Universitätslehrgang Business Manager:in (EMBA) oder Business Management

EMBA: 4 Semester / 90 ECTS / in Wochenendblöcken / Teilnahmebeitrag: € 13.900,- plus ca. € 100,- ÖH-Beiträge.
 Akademische:r Expertin und Experte: 3 Semester / 60 ECTS / in Wochenendblöcken / Teilnahmebeitrag: € 10.425,- plus ca. € 80,- ÖH-Beiträge.

Ort	Zeitpunkt
WIFI Kärnten	Herbst 2023
WIFI Oberösterreich	
WIFI Salzburg	
WIFI Vorarlberg	

Weitere Standorte: Bei Interesse fragen Sie bitte nach Startterminen an Ihrem Standort.

Abschluss: Executive Master of Business Administration (EMBA) oder „Akademische Expertin in Business Management“ bzw. „Akademischer Experte in Business Management“

Jetzt informieren: Besuchen Sie uns bei einem kostenlosen Informationsabend in ihrem WIFI oder nehmen Sie an interaktiven Websessions teil. Lernen Sie so Ihre Lehrgangsleiter:innen kennen und gewinnen Sie vertiefende Einblicke in Inhalte, Ziele und Arbeitsweisen des Lehrgangs!



EMBA BUSINESS MANAGER:IN MIT SPEZIALISIERUNG HUMAN RESOURCE MANAGEMENT

Universitätslehrgang

in Kooperation mit der M/O/T[®] Management
School der Universität Klagenfurt

M/O/T[®]

School of Management, Organizational
Development and Technology /
Universität Klagenfurt

 UNIVERSITÄT
KLAGENFURT

Die Mitarbeiter:innen sind wesentliche Zukunftspotenziale eines Unternehmens. Erfolgreiche Unternehmen streben nach einer Korrespondenz zwischen dem Human Resource Management und der Unternehmensstrategie. Somit kommt der Funktion Human Resource Management eine fundamentale Bedeutung zu, da sich die Tätigkeiten und Verantwortlichkeiten nicht nur auf klassische Personalarbeit konzentrieren, sondern auch vermehrt auf die Entwicklung und Erweiterung des Humanpotenzials. HR-Verantwortliche tragen zur strategischen Entwicklung des Unternehmens bei, begleiten Führungskräfte in der Wahrnehmung ihrer jeweiligen Mitarbeiterverantwortung und unterstützen die Entwicklung aller Mitarbeiter:innen. Die Gestaltung einer offenen Lern- und Veränderungskultur wird verstärkt als wesentliche Aufgabe von HR gesehen, um den aktuellen Anforderungen der Digitalisierung in einer VUCA-Welt begegnen zu können. Die Spezialisierung HRM wird im Rahmen des Universitätslehrganges „Business Manager:in“ (EMBA) angeboten.

Ziel:

- Kenntnisse personalwirtschaftlicher Perspektiven, Herausforderungen, Aufgaben, Verantwortlichkeiten, Methoden, Instrumente und Sichtweisen
- Reflektion strategischer und operativer unternehmenspolitischer Fragen mit HR-Relevanz
- konstruktiv kritische Auseinandersetzung mit wissenschaftsbasierten Fragestellungen des Personalmanagements
- begleitende anwendungsorientierte Transfer-Projekte im jeweiligen Verantwortungsbereich
- wissenschaftliche wie praxisorientierte Auseinandersetzung mit relevanten Spannungsfeldern des HR zwischen Innen und Außen, strategisch und operativ, Entwicklung und Stabilität

Was Sie erwartet:

Semester 1 und 2

Grundlagen des Managements

- Grundlagen des Managements
- Strategisches Management
- Projektmanagement und Agilität
- Digitale Transformation
- Strategisches (Digitales) Marketing
- Human Resource Management und New Work
- Gender Mainstreaming
- Diversity Management
- Moderation und Präsentation

Leading Change

- Herausforderungen von Führung im Kontext moderner Arbeitswelten
- Personal Leadership und Development
- Change Management
- Aktuelle Herausforderungen der Entwicklung und Führung von Teams

Operative Steuerung

- Erfolgsrechnung und Kostenanalyse
- Finanzrechnung und Liquiditätsanalyse

Semester 3 und 4

Wahlfach HRM

- Trends und Konzepte der neuen Arbeitswelt
- Strategisches HRM
- Moderne Rollen des HRM
- Employer Branding und Candidate Experience Journey
- Recruiting und e-Recruiting
- Diagnostik im Recruiting
- Performance Management im HRM
- Learning and Development – analoge und digitale Konzepte der Management- und Personalentwicklung
- Betriebliches Gesundheitsmanagement
- Talent- und Bindungsmanagement
- Gesprächsführung, Argumentations- und Verhandlungstechnik in der Kommunikation von HR-Themen
- Arbeitsrecht für das HRM
- HRM-Controlling und HRM-Berichtswesen
- Digitale Prozesse und IT-Systeme im HRM

Ideal für:

- Mitarbeiter:innen aus HRM- und Personalbereichen
- Mitarbeiter:innen von Fachabteilungen, die mit Personalagenden betraut sind
- Führungskräfte und Experten bzw. Expertinnen aus allen Unternehmensbereichen, die einen inhaltlichen Schwerpunkt in Human Resource Management setzen wollen
- Geschäftsführer:innen, die HRM-Entscheidungen treffen
- Organisationsberater:innen

Teilnahmevoraussetzung:

Die Zulassung zum Universitätslehrgang setzt eine einschlägige berufliche Qualifikation (§ 70 Abs. 1 Z. 3 UG) und den Nachweis der allgemeinen Universitätsreife gemäß § 64 Abs. 1 und 2 UG oder der entsprechenden ULG-Berechtigungsprüfung (siehe Satzung B § 22 Abs. 2 der Universität Klagenfurt) voraus. Zudem ist eine mindestens dreijährige berufliche Praxis erforderlich.

Informieren Sie sich beim WIFI über etwaige gleichzuhaltende Qualifikationen. Ein Übertritt aus dem dreisemestrigen Universitätslehrgang „Business Management“ (Akademische Expertin und akademischer Experte) ist bei Erfüllung der Zulassungsvoraussetzungen für den ULG „Business Manager:in“ (EMBA) möglich. Im Rahmen der Zulassung ist ein Aufnahmegespräch vorgesehen mit dem Ziel, die fachlichen, erfahrungsmäßigen und personalen Qualifikationen und persönlichen Ausbildungsziele der Bewerber:innen im Hinblick auf die Angemessenheit des Lehrganges zu ermitteln.

Wissenschaftliche Leitung:

Der Lehrgang wird in Kooperation mit der M/O/T[®] School of Management, Organizational Development & Technology der Universität Klagenfurt durchgeführt. Für die inhaltliche Gestaltung und Sicherstellung des Lehrangebotes ist ao. Univ.-Prof. Dr. Gernot Mödritscher verantwortlich.

Universitätslehrgang Business Manager:in (EMBA) mit Spezialisierung Human Resource Management

Dauer: 4 Semester / 90 ECTS / Teilnahmebeitrag: € 13.900,- plus ca. € 100,- ÖH-Beiträge	
Ort	Zeitpunkt
WIFI Kärnten	Herbst 2023
WIFI Oberösterreich	
WIFI Salzburg	
WIFI Vorarlberg	
Weitere Standorte: Bei Interesse fragen Sie bitte nach Startterminen an Ihrem Standort.	
Abschluss: Executive Master of Business Administration (EMBA)	

Jetzt informieren: Besuchen Sie uns bei einem kostenlosen Informationsabend, lernen Sie Ihre Lehrgangsleiter:innen kennen und gewinnen Sie vertiefende Einblicke in Inhalte, Ziele und Arbeitsweisen des Lehrgangs!



MSc ANGEWANDTES UNTERNEHMENS- MANAGEMENT & AKADEMISCHE:R EXPERTIN UND EXPERTE FÜR ANGEWANDTES UNTERNEHMENS- MANAGEMENT

Berufsakademie Angewandtes Unternehmensmanagement

in Kooperation mit der Vienna Management Academy
der FHWien der WKW

Der Hochschullehrgang Angewandtes Unternehmensmanagement richtet sich an Unternehmer:innen sowie erfahrene und eigenverantwortliche Mitarbeiter:innen und Führungskräfte von KMUs, die konkrete Themenstellungen aus dem eigenen Unternehmensbereich innerhalb eines betriebswirtschaftlichen Hochschulstudiums bearbeiten wollen.



Ziel:

Sie verfügen über umfassendes betriebswirtschaftliches Fachwissen, um zukünftige Geschäftsentscheidungen fundiert treffen zu können und entwickeln Ihr Unternehmen und Ihre Rolle als Führungskraft zukunftsweisend und krisensicher weiter.

Was Sie erwartet:

Der Lehrgang Akademische Expertin und akademischer Experte für Angewandtes Unternehmensmanagement dauert zwei Semester, der MSc Angewandtes Unternehmensmanagement vier Semester. Semester 1 und 2 des MSc entsprechen dem Lehrgang Akademische Expertin und akademischer Experte. Die einzelnen Module:

Semester 1 und 2

(identisch mit dem Lehrgang Akademische:r Expertin und Experte Angewandtes Unternehmensmanagement)

- Strategische Ausrichtung von/in Unternehmen
- Rechnungswesen und Unternehmensrecht
- Praxisprojekt – Erfolgsfaktoren unternehmerischen Handelns
- Strategien in Marketing und Vertrieb
- Business Planning 1 – Gründung, Wachstum oder Sanierung
- Business Research

Semester 3 und 4

- Förderung von Innovation und Wachstum in KMU
- Digitalmarketing
- Kommunikation und Verhandlungsführung
- Leadership
- Praxisprojekt Business Planning
- Business Planning 2 – Krisenmanagement
- Business Planning 3 – Finalisierung, Optimierung und Präsentation
- Master-Thesis
- Masterprüfung

Ideal für:

Die Zielgruppe dieser Ausbildung sind

- Erfahrene und eigenverantwortliche Mitarbeiter:innen sowie Führungskräfte von KMUs
- Unternehmer:innen von KMUs in unterschiedlichsten Phasen (etablierte Unternehmer:innen, Gründer:innen, Jungunternehmer:innen, Nachfolger:innen)
- Absolvent:innen von Meister- und Befähigungsprüfungen

Teilnahmevoraussetzung:

Für den Lehrgang Akademische Expertin und akademischer Experte Angewandtes Unternehmensmanagement:

- Abgeschlossene Berufsausbildung (z.B. Lehrabschluss) und mindestens zwei Jahre Berufspraxis nach Abschluss der Berufsausbildung
- Absolvierung eines Aufnahmeverfahrens/-gesprächs

Für das Master-Programm MSc Angewandtes Unternehmensmanagement:

- mindestens sechsjährige einschlägige Berufspraxis (davon mindestens drei Jahre nach Abschluss der Lehrausbildung), darunter ein Jahr in Führungsfunktion
- oder abgeschlossenes Studium und mindestens ein Jahr Berufserfahrung
- Absolvierung eines Aufnahmeverfahrens/-gesprächs

Wissenschaftliche Leitung:

Mag.^a Friederike Reichhart, Head of Program Applied Business Management, FHWien der WKW

Master-Programm MSc Angewandtes Unternehmensmanagement

Dauer: 4 Semester / 120 ECTS / 570 LE / Teilnahmebeitrag: € 12.500,- gesamt	
Ort	Zeitpunkt
WIFI Niederösterreich	Herbst 2023
WIFI Wien	
Abschluss: Master of Science (MSc)	

Der Lehrgang Akademische Expertin und akademischer Experte Angewandtes Unternehmensmanagement umfasst die ersten beiden Semester (60 ECTS-Punkte).

Jetzt informieren: Besuchen Sie uns bei einem kostenlosen Informationsabend, lernen Sie Ihre Lehrgangsleiter:innen kennen und gewinnen Sie vertiefende Einblicke in Inhalte, Ziele und Arbeitsweisen des Lehrgangs!

Hinweis: Dieses Masterprogramm startet im Herbst 2023 zum letzten Mal.



MSc PROFESSIONAL MANAGEMENT UND IT Universitätslehrgang

in Kooperation mit der Universität für Weiterbildung Krems

Seit über 10 Jahren ist der digitale Wandel die größte Herausforderung für Unternehmen und Führungspersonlichkeiten. Jetzt entscheidet sich, wer hier aktiv mitgestaltet und eine echte Führungsrolle einnimmt. Durch die Digitalisierung werden die Karten neu gemischt, deshalb beinhaltet dies eine große Chance für kleinere und mittlere Unternehmen, die sich noch nicht als Keyplayer etabliert haben. Für alle Unternehmen ist relevant, die neuen Spielregeln zu kennen und anzuwenden.

Im Universitätslehrgang „Professional MSc Management und IT“ mit 5 Spezialisierungen erwerben Sie auf Basis wissenschaftlich gesicherter Erkenntnisse sowohl konzeptionelles als auch unmittelbar anwendbares Praxis-Wissen. Der Lehrgang verbindet Management-Know-how und Digitalisierungs-Strategien und leitet Absolventinnen und Absolventen zur erfolgreichen Umsetzung neuer Denkansätze in der Praxis an. Ein hoher Praxisbezug im Lehrgang erleichtert den Transfer in das unternehmerische berufliche Umfeld.

Ziel:

Sie verfügen über die Kompetenz zum erfolgreichen Handeln als Führungskraft und Manager:in. Aktuelle Entwicklungen in Management und Digitalisierung können theoretisch und praktisch eingeschätzt und im Unternehmenskontext nutzbringend eingeführt werden. Überdies wird der persönliche Horizont erweitert und globale Zusammenhänge erkannt.



Was Sie erwartet:

Der Universitätslehrgang umfasst vier Semester, die Präsenzphasen und Fernlehre flexibel verknüpfen. Im ersten Studienjahr, das zum größten Teil am WIFI stattfindet, wird klassisches Management-Know-how auf akademischem Niveau vermittelt und ein Praxisprojekt zur Digitalisierung durchgeführt. Die Inhalte umfassen:

- Digital Governance – Lehrforschungsprojekt
- Management der digitalen Transformation
- Leadership zur digitalen Transformation
- Wirtschaftswissenschaftliche Grundlagen der Unternehmensführung
- Strategische Planung & Steuerung
- Wirtschafts- und Informationsrecht
- Informationstechnologie zur Unternehmensführung
- Wissenschaftstheorie und Wissenschaftliches Arbeiten.

Im zweiten Studienjahr stehen fünf verschiedene Spezialisierungen zur Auswahl, wobei jeweils im dritten Semester die Inhalte der Spezialisierung vermittelt werden und das vierte Semester vorlesungsfrei ist und dem Finalisieren der Master Thesis, der wissenschaftlichen Abschlussarbeit, gewidmet ist.

Strategie, Technologie und Management:

- Strategien für die digitale Netzwerkgesellschaft
- Technologischer Wandel und Unternehmensführung
- Management und Strategien der Innovation
- Von der Strategie zum Organisationswandel

Digital Transformation Consulting:

- Consulting im digitalen Umfeld
- Technologischer Wandel und Unternehmensführung
- Governance, Risk & Compliance
- IT – Businessmanagement

Supply Chain Management:

- Beschaffung
- Produktion
- Distribution
- Planning

Smart Factory:

- Smart Production
- Smart Maintenance
- Smart Planning and Control
- IT Businessmanagement

Information Security Management:

- Grundlagen Sicherheits- und Security Management
- Governance, Risk & Compliance
- Risikobasierte Entscheidungsfindung
- Krise – Notfall – BCM

Ideal für:

(Nachwuchs-) Führungskräfte im mittleren Management an Schnittstellen von Technik, Management und IT generell und Digitalisierung im besonderen sowie Absolventinnen und Absolventen von Werkmeisterschulen und WIFI-Fachakademien.

Teilnahmevoraussetzung:

Ein akademischer Studienabschluss einer in- oder ausländischen Hochschule oder das Vorliegen einer Universitätsreife oder berufsspezifischen Aus-/Fortbildung und darüber hinaus mind. vierjährige einschlägige Berufserfahrung, wenn die damit erreichte Qualifikation mit einem Studium vergleichbar ist. Das Mindestalter beträgt 25 Jahre.

Wissenschaftliche Leitung:

Der Lehrgang wird in Kooperation mit der Donau-Universität Krems durchgeführt, die auch die wissenschaftliche Leitung wahrnimmt.

Universitätslehrgang MSc Professional Management und IT

Dauer: 4 Semester / 90 ECTS / ca. 43 Vorlesungstage / Teilnahmebeitrag: € 15.900,- (in vier Raten zahlbar)	
Ort	Zeitpunkt
WIFI Oberösterreich	Herbst 2023
Abschluss: Master of Science (MSc)	

Jetzt informieren: Besuchen Sie und bei einem kostenlosen Informationsabend, lernen Sie Ihre Lehrgangsleiter:innen kennen und gewinnen Sie vertiefende Einblicke in Inhalte, Ziele und Arbeitsweisen des Lehrganges.

Hinweis: Dieses Masterprogramm startet im Herbst 2023 zum letzten Mal.



MBA UNTERNEHMENSMANAGEMENT

Hochschullehrgang

in Kooperation mit der Fachhochschule **CAMPUS 02**



Der MBA Unternehmensmanagement. Führungskräfte, erfahrene und eigenverantwortliche Mitarbeiter:innen, Mitglieder der Geschäftsführung, (Jung-) Unternehmer:innen: Dieses MBA-Programm richtet sich an Personen, die ihre Führungsqualitäten und fachlichen Qualifikationen weiter ausbauen wollen. Um sich für einen Studienplatz zu qualifizieren, müssen Interessenten mindestens fünf Jahre Berufserfahrung in ihrem Portfolio nachweisen können. Die Matura ist dabei keine zwingende Voraussetzung.

Zielgruppe:

Das Masterstudium eignet sich besonders für

- etablierte Unternehmer:innen
- Geschäftsführer:innen
- Gründer:innen
- Jungunternehmer:innen
- Nachfolger:innen
- erfahrene und eigenverantwortliche Mitarbeiter:innen
- Führungskräfte von KMU
- Absolventinnen und Absolventen von Meister- und Befähigungsprüfungen
- Techniker:innen

Was Sie erwartet:

1. Semester

- Strategisches Management
- Finanzen und Recht
 - Finanzbuchhaltung und Kostenrechnung
 - Budgetierung; Finanzierung, Investition
 - Unternehmensrecht
- Soziale Kompetenzen
 - Kommunikation und Präsentation
- Transfertagebuch
- Geschäftsmodelle und Unternehmensstrategien

2. Semester

- Marketing und Vertrieb im Unternehmen
 - Marketing
 - Vertriebsmanagement
- Transfertagebuch 1
 - Transfertagebuch: Projektmanagement und Business Plan, Schreibwerkstatt Exposé

3. Semester

- Finanzen und Recht
 - Unternehmensrecht
- Innovationsmanagement
- Marketing und Vertrieb in Unternehmen
 - Digitalmarketing
- Soziale Kompetenzen
 - Gesprächsführung
- Transfertagebuch
 - Gesprächsführung Chancen und Risiken
- Masterarbeit
 - Schreibwerkstatt Theorie und Empirie

4. Semester

- Soziale Kompetenzen
 - Leadership
- Transfertagebuch
 - Finalisierung und Unternehmensvorstellung
- Masterarbeit
 - Schreibwerkstatt Finalisierung
- Masterprüfung

Teilnahmevoraussetzung:

Der Masterlehrgang MBA Unternehmensmanagement steht Personen offen, die nach Ablegung einer Lehrabschlussprüfung eine mindestens 5 Jahre andauernde berufliche Tätigkeit nachweisen können.

Für die Teilnahme am Lehrgang „Akademische:r Expertin und Experte für Unternehmensmanagement“ verringert sich das Erfordernis der beruflichen Tätigkeit auf 4 Jahre.

Alternativ dazu erfüllen auch Personen mit Erreichen der allgemeinen Universitätsreife und einer mindestens 5 Jahre andauernden Berufserfahrung die Zugangsvoraussetzung.

Ebenfalls erfüllen Personen mit erstem Studienabschluss (Bachelor) und zusätzlich 1 Jahr Berufserfahrung die Zugangsvoraussetzung.

Im Zuge des schriftlichen und mündlichen Aufnahmeverfahren werden die persönlichen und fachlichen Voraussetzungen für den Einstieg in den Lehrgang abgeklärt. Die Termine erfahren Sie auf unserer Homepage und am Informationsabend.

Wissenschaftliche Leitung:

Der Masterlehrgang wird in Kooperation mit der Fachhochschule CAMPUS 02 durchgeführt. Die FH CAMPUS 02, die Fachhochschule für unternehmerisches Denken in Graz, orientiert sich am Bedarf der Unternehmen und bildet dies auch in ihrer Organisationsstruktur ab. Die inhaltliche Gesamtverantwortung trägt FH-Prof. Mag. Peter Meiregger, StB.

Anrechnungen von Modulen aus WIFI-Lehrgängen möglich:

Akademie für GmbH-Geschäftsführer, Unternehmertraining, Diplomlehrgang Marketing, Diplomlehrgang Digitalmarketing & eCommerce Professional, Diplomlehrgang Verkaufsleiter

Masterlehrgang MBA Unternehmensmanagement

Dauer: 4 Semester / 120 ECTS / 525 LE / Teilnahmebeitrag: € 13.900,- plus ca. € 70,- ÖH-Beiträge	
Ort	Zeitpunkt
WIFI Steiermark	Herbst 2023
Abschluss: Master of Business Administration (MBA)	

Jetzt informieren: Besuchen Sie uns bei einem kostenlosen Informationsabend, lernen Sie die Lehrgangsleitung kennen und gewinnen Sie vertiefende Einblicke in Inhalte, Ziele und Arbeitsweisen des Lehrgangs!



MSc BILANZBUCHHALTUNG

Berufsakademie Bilanzbuchhaltung

in Kooperation mit der Vienna Management Academy
der FHWien der WKW



Das Berufsfeld der Buchhaltung bzw. Bilanzbuchhaltung ist seit vielen Jahren eine konstante, krisenfeste Größe in den österreichischen Unternehmen. Geht es doch um die Kompetenz, wirtschaftliche Vorgänge zahlenmäßig nicht nur lückenlos zu erfassen, abzubilden und zu kontrollieren, sondern besonders darum, diese zu analysieren und unternehmenswirksame Maßnahmen aus verschiedenen Strategien abzuleiten und zu initiieren.

Ziel:

Sie können eigene Verantwortungsfelder in den Bereichen Rechnungswesen und/oder Controlling übernehmen, wie z.B. die Leitung von Projekten oder die Führung von Abteilungen.

Was Sie erwartet:

Sie erhalten in dem Lehrgang Kenntnisse der Bilanzierung aus betriebswirtschaftlicher und rechtlicher Perspektive, des internationalen Reportings und der Konzernrechnungslegung, des strategischen Controllings, des Gesellschafts- und Steuerrechts sowie Kompetenzen im Bereich der Unternehmensführung. Außerdem erweitern Sie Ihre Selbstkompetenz und interpersonellen Fähigkeiten und erwerben Führungskompetenz. Wissenschaftliche Kompetenz wird durch eine Master-Thesis abgedeckt.

Semester 1 und 2*

- Grundlagen der Buchhaltung
- Laufende Buchungen und Abschlussbuchungen
- Kostenrechnung und Zahlungsverkehr
- Recht für Buchhalter:innen
- Bilanzierung – Grundlagen
- Bilanzierung – Spezialfragen und Analysen
- Kostenrechnung und Kapitalverkehr
- Steuerrecht für Bilanzbuchhalter:innen
- Unternehmens- und Gesellschaftsrecht für Bilanzbuchhalter:innen

Semester 3 und 4

- Selbstkompetenz und Zeitmanagement
- Leadership
- Bilanzierung im betriebswirtschaftlichen Kontext
- Investition und Finanzierung
- Unternehmenssteuerung und Strategisches Controlling
- Bilanzierung im rechtlichen Kontext
- Interpersonelle Kompetenz
- Master-Thesis plus Masterprüfung

* Anrechnungsmöglichkeiten: die Voraussetzungen für den Einstieg in das 3. Semester werden im Folgenden erklärt.

Ideal für:

Mitarbeiter:innen aus den Unternehmensbereichen internes und/oder externes Rechnungswesen, die strategische Führungsfunktionen übernehmen wollen (z.B. Abteilungsleitung oder Management von Großprojekten im Bereich Controlling, Konzernrechnungslegung oder Reporting).

Allgemeine Teilnahmevoraussetzung:

- mindestens 6 Jahre einschlägige Berufserfahrung – davon mindestens 3 Jahre nach Abschluss der Lehrausbildung und mindestens ein Jahr in Führungsfunktion oder
- Studienabschluss (mindestens Bachelor) und zusätzlich mindestens ein Jahr Berufserfahrung
- Absolvierung eines Aufnahmeverfahrens/-gesprächs

Voraussetzungen für den Einstieg in das 3. Semester:

Absolventinnen und Absolventen des WIFI Bilanzbuchhalter Lehrgangs werden die ersten beiden Semester angerechnet und können somit gleich in das 3. Semester einsteigen.

Anrechnungsoptionen:

- für Absolventinnen und Absolventen der WIFI-Bilanzbuchhalterprüfung oder
- mit Nachweis der öffentlichen Bestellung zum:zur selbständigen Bilanzbuchhalter:in nach BiBuG (inkl. der dafür notwendigen Berufspraxis)

Wissenschaftliche Leitung:

Mag.^a Friederike Reichhart, Head of Program MSc Accounting, FHWien der WKW

Master-Programm MSc Bilanzbuchhaltung

Dauer (3. und 4. Semester): 2 Semester / 60 ECTS / 330 LE / Teilnahmebeitrag: € 8.500,- gesamt	
Ort	Zeitpunkt
WIFI Burgenland	Herbst 2023
WIFI Niederösterreich	
WIFI Oberösterreich	
WIFI Tirol	
WIFI Wien	
Abschluss: Master of Science (MSc)	

Jetzt informieren: Besuchen Sie uns bei einem kostenlosen Informationsabend, lernen Sie Ihre Lehrgangsführer:innen kennen und gewinnen Sie vertiefende Einblicke in Inhalte, Ziele und Arbeitsweisen des Lehrgangs!

Hinweis: Dieses Masterprogramm startet im Herbst 2023 zum letzten Mal.



MASTER OF ARTS (MA) FILM, TV & MEDIA – CREATION AND DISTRIBUTION

Hochschullehrgang für Film-, Fernseh- und Medienproduktion

in Kooperation mit der Fachhochschule St. Pölten

An der Schnittstelle von neuem Nutzerverhalten, technologischem Fortschritt und Innovationshype werden die Herausforderungen für Kreation und Distribution immer vielfältiger. Hier liegen die Schwerpunkte des berufsbegleitenden Masterlehrganges Film, TV & Media – Creation and Distribution.

ifh ///
st. pölten

Ziel:

Der viersemestrige Masterlehrgang vermittelt eine Qualifikation in der Fernseh- und Filmproduktion, er verbindet plattformübergreifende Bewegtbildproduktion mit praxisnaher Medienwirtschaft. Im 1. und 2. Semester werden Sie mitameratechnik, Dramaturgie, Lichtsetzung, Kameraführung, Montage und Filmmusik vertraut gemacht. Im 3. und 4. Semester bilden die Entwicklung neuer filmischer Formate und deren Produktion, Finanzierung und Distribution die Schwerpunkte des projektorientierten Unterrichts.

- Hands-on Filmmaking
- Post Production
- Production Management
- Experts' Lectures
- Project Development
- Factual and Fictional Projects
- Arts based Research and Master Thesis

Was Sie erwartet:

Im Grundstudium (1. und 2. Semester) stehen Konzeption und Produktion eigener Videos im Mittelpunkt. Es wird ein breites Wissen vermittelt und die Studierenden werden mit Ton- und Fernsehtechnik, Dramaturgie, Lichtsetzung, Kameraführung, Montage, Filmmusik und Textanimation vertraut gemacht. In mehreren konkreten Aufgaben entwickeln Sie ihre Fähigkeit, Ihre Geschichten in Bild und Ton zu erzählen. Zum Abschluss des ersten Studienjahres präsentieren Sie eine Fernsehreportage und Ihre Schnitfassung eines gemeinsamen Semesterprojektes.

Im Vertiefungsstudium (3. und 4. Semester) bieten internationale Experten Einblick in die Entertainment-Industrie. Formatentwicklung, Finanzierung und Distribution sind die Schwerpunkte des praxisnahen Unterrichts. Darüber hinaus führen Sie brandaktuelle Diskurse, etwa über die Zukunft der Mediennutzung, Video on demand oder neue Geschäftsmodelle.

Teilnahmevoraussetzung:

Voraussetzung für die Zulassung zum FH-Weiterbildungsmaster Film, TV & Media ist entweder ein abgeschlossenes Bakkalaureats-, Magister- oder Diplomstudium an einer in- oder ausländischen Universität oder Fachhochschule oder eine mehrjährige einschlägige Berufserfahrung, wenn damit eine vergleichbare Qualifikation erreicht wird. Die nachzuweisende Berufserfahrung ist durch Vorlage von Arbeitsproben darzustellen.

Lehrgangsleitung:

Mag. Hannes Rauchberger, Mag. Lothar Riedl, FH-Prof. Rosa von Suess, PhD

Master-Programm MA Film, TV & Media

Dauer: 4 Semester / 110 ECTS / 585 LE / Teilnahmebeitrag: Semester 1-2 je € 4.385,- je Semester + ÖH-Beitrag, zzgl. anfallender Übernachtungs-, Verpflegungs- und Reisekosten; Semester 3-4 je EUR 4.385,- je Semester + ÖH-Beitrag, bei Quereinstieg in das 3. Semester zzgl. anfallender Übernachtungs-, Verpflegungs- und Reisekosten; (Quereinstieg nur bei Anerkennung der Semester 1 und 2 möglich) / Studienplätze/Jahr: 15

Ort	Zeitpunkt
WIFI Salzburg	Herbst 2023

Weitere Standorte: Bei Interesse fragen Sie bitte nach Startterminen an Ihrem Standort.

Abschluss: Master of Arts (MA)

Hinweis: Dieses Masterprogramm startet im Herbst 2023 zum letzten Mal.



EMBA BUSINESS MANAGER:IN MIT SPEZIALISIERUNG BUSINESS UND IT

Universitätslehrgang

in Kooperation mit der M/O/T[®] Management School
der Universität Klagenfurt

M/O/T[®]

School of Management, Organizational
Development and Technology /
Universität Klagenfurt

**UNIVERSITÄT
KLAGENFURT**

Die Informationstechnologie bzw. die Digitalisierung sind längst ein integraler Bestandteil der modernen Wirtschaftswelt. Führungskräfte in der IT müssen die „klassischen“ Fach- und Methodenkompetenzen, Sozial- und Selbstkompetenzen auf organisatorischer bzw. betriebswirtschaftlicher Seite aufweisen. In diesem Universitätslehrgang verbinden sich aktuelle IT-Kompetenzen und Wirtschafts-Know-how zum gefragten Rüstzeug für aufstrebende Führungskräfte im Bereich der IT. Der in dieser Form einzigartige Lehrgang bietet EDV- und Führungsinteressierten eine in der Wirtschaft gefragte Top-Qualifikation auf akademischem Niveau entlang des anerkannten eCompetence Frameworks der Europäischen Union für Führungskräfte in der IT. Die Spezialisierung Business und IT wird im Rahmen des Universitätslehrganges „Business Manager:in“ (EMBA) angeboten.

Ziel:

Führungskräfte in der IT müssen ein tiefgehendes Fachwissen hinsichtlich der zukunftsfähigen IT-Systeme (und IT-Organisationsstrukturen) und vor allem tiefgehendes Wissen um deren Anwendung als unterstützende Business Technologies in den betriebswirtschaftlichen Bereichen des Unternehmens aufweisen. Der Universitätslehrgang vermittelt daher wissenschaftlich-fundierte sowie praktische Kenntnisse und Fähigkeiten für Mitarbeiter:innen mit Führungsaufgaben im Bereich im Bereich IT und Business Technologies.

Was Sie erwartet:

Semester 1 und 2

Grundlagen des Managements

- Grundlagen des Managements
- Strategisches Management
- Projektmanagement und Agilität
- Digitale Transformation
- Strategisches (Digitales) Marketing
- Human Resource Management und New Work
- Gender Mainstreaming
- Diversity Management
- Moderation und Präsentation

Leading Change

- Herausforderungen von Führung im Kontext moderner Arbeitswelten
- Personal Leadership und Development
- Change Management
- Aktuelle Herausforderungen der Entwicklung und Führung von Teams

Operative Steuerung

- Erfolgsrechnung und Kostenanalyse
- Finanzrechnung und Liquiditätsanalyse

Semester 3 und 4

Wahlfach Business & IT

- IT als Business Partner
- IT-Investitionscontrolling
- Value-based IT-Performance-Management
- Architecture & Application Design
- Governance im IT-Service-Management
- Data Management
- Data Analytics
- Kommunikationssysteme, Internet und World Wide Web

- Agile Methoden in der IT
- Entwicklung von Informationssicherheitsstrategien
- Integrierte Informationsverarbeitung (ERP, CRM, SCM) und Internet of Things
- Change Management bei der Implementierung von IT-Systemen
- IT-Vertragsrecht, Urheberrecht, Datenschutz
- Vergaberecht und Ausschreibungen

Ideal für:

Alle, die sich in ihrer zukünftigen oder aktuellen Rolle als Führungskraft im IT-Bereich (CIO, IT-Bereichsleiter:in, IT-Projektleiter:in, Informationsmanager:in, Leiter:in IT-Systeme, etc.) weiterentwickeln möchten.

Teilnahmevoraussetzung:

Die Zulassung zum Universitätslehrgang setzt eine einschlägige berufliche Qualifikation (§ 70 Abs. 1 Z. 3 UG) und den Nachweis der allgemeinen Universitätsreife gemäß § 64 Abs. 1 und 2 UG oder der entsprechenden ULG-Berechtigungsprüfung (siehe Satzung B § 22 Abs. 2 der Universität Klagenfurt) voraus. Zudem ist eine mindestens dreijährige berufliche Praxis erforderlich.

Informieren Sie sich beim WIFI über etwaige gleichzuhaltende Qualifikationen.

Ein Übertritt aus dem dreisemestrigen Universitätslehrgang „Business Management“ (Akademische Expertin und akademischer Experte) ist bei Erfüllung der Zulassungsvoraussetzungen für den ULG „Business Manager:in“ (EMBA) möglich. Im Rahmen der Zulassung ist ein Aufnahmegespräch vorgesehen mit dem Ziel, die fachlichen, erfahrungsmäßigen und personalen Qualifikationen und persönlichen Ausbildungsziele der Bewerber:innen im Hinblick auf die Angemessenheit des Lehrganges zu ermitteln.

Wissenschaftliche Leitung:

Der Lehrgang wird in Kooperation mit der M/O/T® School of Management, Organizational Development & Technology der Universität Klagenfurt durchgeführt. Für die inhaltliche Gestaltung und Sicherstellung des Lehrangebotes ist ao. Univ.-Prof. Dr. Gernot Mödritscher verantwortlich.

Universitätslehrgang Business Manager:in (EMBA) mit Spezialisierung Business und IT

Dauer: 4 Semester plus Master-Thesis / berufsbegleitend / 90 ECTS / Teilnahmebeitrag: € 13.900,- gesamt, plus ca. € 100,- ÖH-Beiträge.	
Ort	Zeitpunkt
WIFI Kärnten	Herbst 2023
WIFI Oberösterreich	
WIFI Salzburg	
WIFI Vorarlberg	
Weitere Standorte: Bei Interesse fragen Sie bitte nach Startterminen an Ihrem Standort.	
Abschluss: Executive Master of Business Administration (EMBA)	

Jetzt informieren: Besuchen Sie uns bei einem kostenlosen Informationsabend in ihrem WIFI oder nehmen Sie an interaktiven Websessions teil. Lernen Sie so Ihre Lehrgangsleiter:innen kennen und gewinnen Sie vertiefende Einblicke in Inhalte, Ziele und Arbeitsweisen des Lehrgangs!



DIGITALE UNTERNEHMENSTRANSFORMATION

Universitätslehrgang

in Kooperation mit der New Design University

Digitalisierung verändert unsere Gesellschaft und unser Berufsleben. Geschäftsmodelle und -prozesse, aber auch Kommunikations- und Verhaltensweisen werden gänzlich neu gestaltet. Herkömmliche Muster verlieren ihre Gültigkeit. Nützen Sie diese große Veränderungswelle, um daraus die meisten Vorteile für Ihr Unternehmen und sich selbst zu generieren. Lernen Sie im Universitätslehrgang „Digitale Unternehmenstransformation“, wie Sie von der Digitalisierung am besten profitieren können, anstatt sie als Bedrohung zu empfinden.



**NEW DESIGN
UNIVERSITY**
PRIVATUNIVERSITÄT ST. PÖLTEN

Ziel:

Die Absolventinnen und Absolventen sind sehr gut geeignete Kandidatinnen und Kandidaten für technische und wirtschaftliche Tätigkeitsfelder in unterschiedlichen Branchen und Unternehmen. Vor allem dort, wo wesentliche Änderungen in den nächsten Jahren erfolgen werden – sei es in der herstellenden Industrie, in handwerklichen Kleinbetrieben oder im Dienstleistungssektor – können Absolventinnen und Absolventen ihr erworbenes Wissen produktiv und gewinnbringend einsetzen. Auch als externe Expertinnen und Experten können sie Veränderungsprozesse im Bereich der Digitalisierung begleiten. Darüber hinaus werden die im Lehrgang erworbenen Kompetenzen in Zukunft immer stärker als Grundvoraussetzung gesehen, um Schlüssel und Führungspositionen in Unternehmen zu besetzen. Der Lehrgang eignet sich somit ideal als Sprungbrett auf die Führungsebene in Klein und Mittelbetrieben.

Was Sie erwartet:

- Digitale Sozialstruktur
- Digitale Unternehmensstrategie
- Geschäftsmodelle & Innovationsmanagement
- Design Thinking & Digitale Praxisbeispiele
- Digitale Unternehmensprozesse
- Digitale Wertschöpfungsketten
- Digitale Kundenbeziehungen & Vertriebsmodelle
- Digitale Transformation & Changemanagement
- Digitale Organisationsformen, Planungs- und Steuerungsprozesse
- Projekt Digitale Transformation

Ideal für:

- Unternehmerinnen und Unternehmer
- Unternehmensberaterinnen und Unternehmensberater
- Führungskräfte
- Fachleute im Bereich Change- und Prozessmanagement
- Fachleute im Bereich Informationstechnologie
- Verantwortliche im Bereich Digitalisierung

Teilnahmevoraussetzung:

- Mindestalter 18 Jahre
- Reifeprüfung (Matura, Berufsreifeprüfung oder Studienberechtigungsprüfung) oder eine abgeschlossene Berufsausbildung mit einer mindestens zweijährigen facheinschlägigen Berufspraxis (in den Bereichen IT-Strategie bzw. Informationstechnologie oder Unternehmensführung bzw. Management) oder abgeschlossene Weiterbildungsmaßnahmen (wie z.B. CMC bzw. Vergleichbares)
- Aufnahmegespräch mit der Lehrgangsführung

Lehrgangsführung und Lehrgangspartner:

Lehrgangsführung: Mag. Gerhard Wanek

In Zusammenarbeit mit der Fachgruppe UBIT der WKNÖ, der New Design University und dem WIFI NÖ.

Universitätslehrgang Digitale Unternehmenstransformation

Dauer: 2 Semester berufsbegleitend, 14-tägig geblockt / 45 ECTS / Teilnahmebeitrag: € 2.050,- pro Semester (WS 2023/24) plus jährliche VPI Anpassung um max. 5% (jeweils im Wintersemester auf Basis des Vorjahres Jänner bis Dezember, gerundet auf volle Zehner), zzgl. ÖH-Beitrag.

Ort	Zeitpunkt
WIFI Niederösterreich	Herbst 2023

Erkundigen Sie sich bitte über die aktuellen Starttermine bei Ihrem WIFI.

Abschluss: Akademisch geprüfte:r Digitalisierungsexpertin bzw. -experte

Jetzt informieren: Besuchen Sie uns bei einem kostenlosen Informationsabend, lernen Sie die Lehrgangsführung kennen und gewinnen Sie vertiefende Einblicke in Inhalte, Ziele und Arbeitsweisen des Lehrgangs!



MSc DESIGNING DIGITAL BUSINESS

Berufsakademie Designing Digital Business

in Kooperation mit der Vienna Management Academy
der FHWien der WKW

Digitale Anwendungen und Technologien prägen unseren Alltag und beeinflussen die Geschäftswelt. Digital Business ist ein Erfolgsfaktor, unabhängig von Größe und Branchenzugehörigkeit eines Unternehmens. Mit der gleichzeitigen Nutzung unterschiedlicher mobiler Geräte durch die Kundinnen und Kunden steigen auch die Anforderungen an ausgebildete Expertinnen und Experten, die Design, Funktionalität und Markterfolg einer mobilen Lösung sicherstellen.

Ziel:

Der 4-semestrige Berufsakademielehrgang „Designing Digital Business“ führt Technologie, Design und Business zusammen. Er vermittelt technologisches Fachwissen als Basis für innovative Online-Lösungen, die gleichzeitig in Design und Benutzerfreundlichkeit den höchsten Ansprüchen entsprechen. Darüber hinaus nimmt der Erwerb von Spezialkompetenzen im Bereich von Verkauf & Vertrieb über fertige Shop-Systeme und Social Media Plattformen breiten Raum in diesem Lehrgang ein. Nach erfolgreichem Abschluss des Lehrgangs werden Sie in der Lage sein in leitender Funktion komplexe Online-Projekte umzusetzen und digitale Applikationen erfolgreich am Markt anzubieten.



Was Sie erwartet:

Der Berufsakademielehrgang setzt sich aus drei Schwerpunkten zusammen: Technologie, Design und Business. Als ersten Schwerpunkt vermitteln wir technologisches Fachwissen, um basierend darauf innovative Lösungen für die digitale Welt zu designen. Eine Einführung in bestehende Standard-Werkzeuge ist ebenso eine Grundvoraussetzung, wie das Entwickeln von Applikationen mit vorgefertigten Werkzeugen. Aufbauend auf die technologische Grundausbildung wird im Schwerpunktbereich Design der Fokus auf das Look & Feel und die Benutzerfreundlichkeit beim Designen von Applikationen und Online-Lösungen gelegt. Die Ausbildungsinhalte im Bereich Business stellen fertige Shop-Systeme, Bezahlssysteme, geschäftliche Aspekte von Social Media Plattformen und Industrie-Zertifizierungen dar.

1. Semester:

- Technologiegrundlagen für Digital Business
 - Internettechnologien
 - Web-Server und Browser-Technologien
- Objektorientierte Programmierung
 - Objektorientierte Programmierung
- Gestaltung
 - Grundlagen der Gestaltung
 - Screen Design
- Digital Business Projekte
 - Agiles Projektmanagement
 - Budgetierung von Digital Business Projekten

2. Semester:

- Business Research
 - Recherche, Report, wissenschaftliche Forschung
- Client-Based Scripting
 - JavaScript Frameworks
- User Experience
 - Interaktives Benutzererlebnis (UX)
- Coding und Testing
 - Codierung von Online-Anwendungen
 - Automatisiertes Testen von Online-Anwendungen

3. Semester:

- Personal Skills
 - Soft Skills
 - Leadership
- Online Security Aspects
 - Absicherung von Online-Anwendungen
 - Online-Shops und Bezahlssysteme
- Mobile und Online Marketing
 - App-Entwicklung und –Vertrieb
 - Online-Marketing
- Master Thesis 1
 - Empirische Forschung, Schreibwerkstatt, Coaching

4. Semester:

- Evaluierung von Digital Design-Lösungen
 - Erfolgsmessung von Online-Anwendungen
- Animation und Motion
 - Animation und Motion Graphics
- Masterthesis 2
 - Finalisierung
- Masterprüfung

Ideal für:

Personen mit einschlägigen Vorkenntnissen im IT-Bereich, die Projektmanagement- und Führungspositionen im Online-Business anstreben (u.a. für Absolventinnen und Absolventen der Fachakademien „Angewandte Informatik“, „Medieninformatik & Mediendesign“ und „Marketing“).

Teilnahmevoraussetzung:

- Sechsjährige einschlägige Berufserfahrung inklusive mindestens einem Jahr in Führungsfunktion oder
- ein abgeschlossenes Studium und mindestens ein Jahr Berufserfahrung
- Absolvierung eines Aufnahmeverfahrens/-gesprächs

Wissenschaftliche Leitung:

Die wissenschaftliche Leitung und inhaltliche Gesamtverantwortung trägt Mag.^a Friederike Reichhart von der FH Wien. Für technische Inhalte liegt die Lehrgangsführung bei DI DI (FH) Thomas Knapp, MMBA.

Master-Programm MSc Designing Digital Business

Dauer: 4 Semester plus Master Thesis / 120 ECTS / 690 LE / Teilnahmebeitrag: € 14.000,- gesamt (plus ca. € 90,- ÖH-Beitrag/Semester)	
Ort	Zeitpunkt
WIFI Steiermark	Herbst 2023
Abschluss: Master of Science (MSc)	

Hinweis: Dieses Masterprogramm startet im Herbst 2023 zum letzten Mal.



AKADEMISCHE:R INDUSTRIAL ENGINEER

Universitätslehrgang

in Kooperation mit der Academy for Continuing Education der Technischen Universität Wien



ACADEMY FOR
CONTINUING
EDUCATION



Industrial Engineering wird in der Industrie und im produzierenden Gewerbe immer wichtiger: Denn wer konkurrenzfähig sein will, muss Produktentwicklung, Arbeitsvorbereitung und Fertigung bis hin zur Qualitätssicherung vernetzt denken und wirtschaftlich umsetzen können. Auch das Implementieren neuer Prozesse oder Restrukturierungsmaßnahmen im globalen Kontext stellen Unternehmen vor Herausforderungen. Der Universitätslehrgang Akademische:r Industrial Engineer bietet angehenden Entscheidern genau die richtigen Qualifikationen, um in ihrer Rolle als Bindeglied zwischen technischem und wirtschaftlichem Management erfolgreich zu sein.

Ziel:

Sie sind firm in allen fertigungsnahen Prozessen und können die Betriebsorganisation strategisch optimieren. Neue Technologien und Veränderungsprozesse managen Sie souverän und wirtschaftlich. Als Führungskraft sind Sie fähig, Ihr Team effizient zu leiten.

Was Sie erwartet:

Der Universitätslehrgang umfasst vier berufsbegleitende Semester zu sieben Modulen:

- Kommunikationsmanagement
- Produktentwicklung
- Produktionsmanagement
- Qualitätsmanagement
- Informationsmanagement
- Produktivitätsmanagement & Controlling
- Prozessmanagement

Ideal für:

Mitarbeiter:innen und (Nachwuchs-) Führungskräfte an Schnittstellen von Management und Technik, die eine wissenschaftlich fundierte und gleichzeitig praxis- und handlungsorientierte Weiterbildung anstreben.

Teilnahmevoraussetzung:

Universitätsreife oder eine vergleichbare Qualifikation (z.B. Werkmeisterschule, technische Meisterprüfung, Fachakademie mit mehrjähriger Berufspraxis).

Wissenschaftliche Leitung:

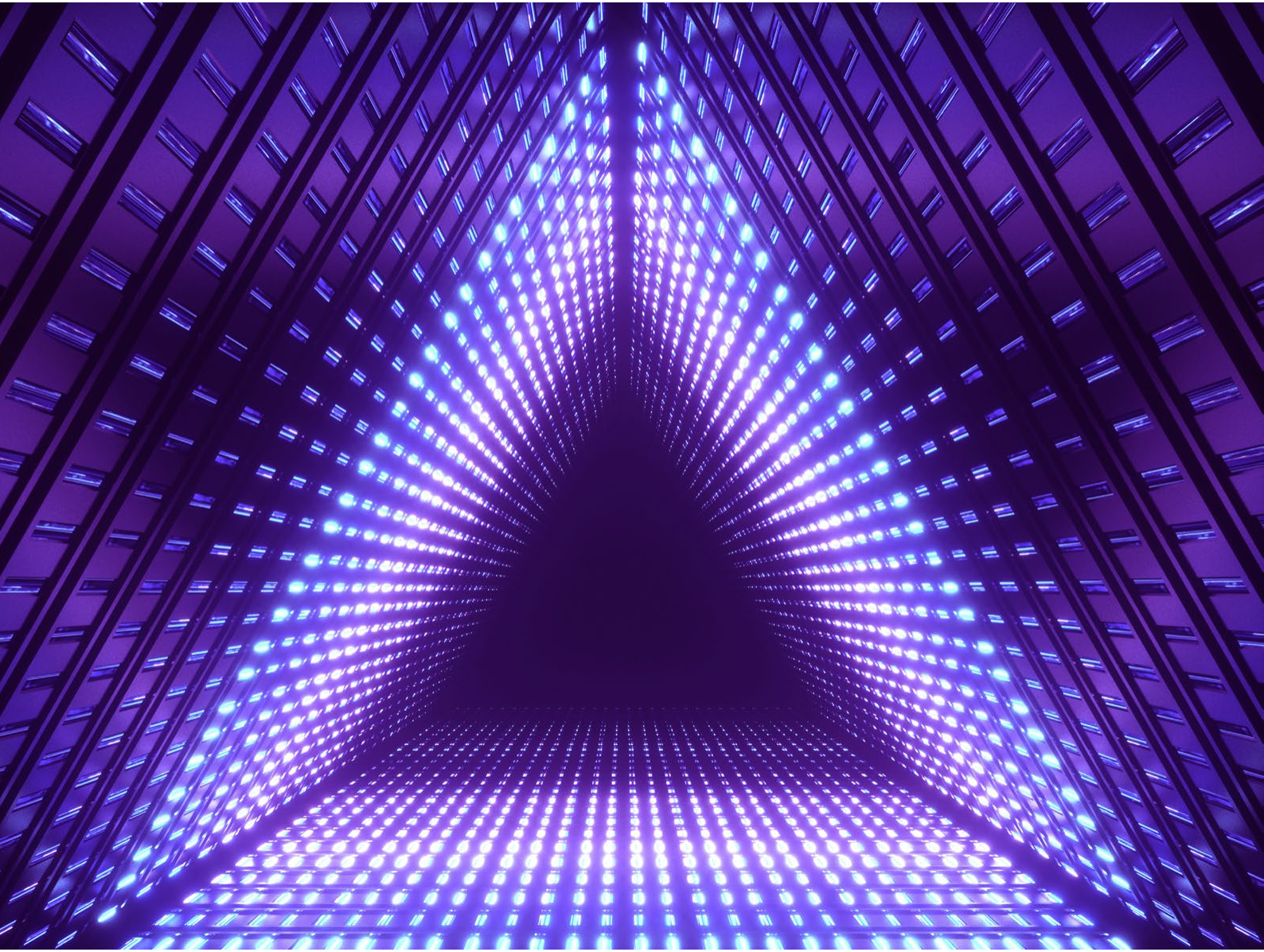
Der Lehrgang wird in Kooperation mit der Academy for Continuing Education der Technischen Universität Wien durchgeführt.

Universitätslehrgang Akademische:r Industrial Engineer

Dauer: 4 Semester / 70 ECTS / 480 LE / Teilnahmebeitrag: € 12.900,- gesamt	
Ort	Zeitpunkt
WIFI Oberösterreich	Herbst 2023
WIFI Vorarlberg	
Abschluss: Akademische:r Industrial Engineer	

Jetzt informieren: Besuchen Sie uns bei einem kostenlosen Informationsabend, lernen Sie Ihre Lehrgangleiter:innen kennen und gewinnen Sie vertiefende Einblicke in Inhalte, Ziele und Arbeitsweisen des Lehrgangs!

Als Absolvent:in des Universitätslehrgangs Industrial Engineering haben Sie die einzigartige Möglichkeit, durch ein MBA Upgrade Ihre Karriere auf das nächste Level zu bringen. Die Zulassung zum Executive MBA Management & Technology erfolgt nach individueller Prüfung der Voraussetzungen durch die TU Wien.



LICHTTECHNIK & GESTALTUNG

Universitätslehrgang

in Kooperation mit der New Design University

Die Beleuchtungsindustrie befindet sich derzeit in einem fundamentalen Veränderungsprozess. Neue Techniken bieten neue Möglichkeiten, erhöhen aber auch die Anforderungen in der Praxis. Gefragt sind aktuelle Kenntnisse im Bereich Beleuchtungstechnik samt geltender Normen und Gesetze, umfassendes Wissen über Installation und Betrieb sowie ein tiefes gestalterisches Verständnis. Gut ausgebildete Praktiker:innen haben jetzt die Chance, den Übergang von traditionellen Beleuchtungstechniken zu sicheren, ästhetischen und effizienten Lichtlösungen wirtschaftlich erfolgreich zu nutzen. Die nötigen Kompetenzen erarbeiten Sie sich im Lehrgang Lichttechnik & Gestaltung.



**NEW DESIGN
UNIVERSITY**

PRIVATUNIVERSITÄT ST. PÖLTEN

Ziel:

Sie verfügen über umfassendes theoretisches und praktisches Wissen zum sicheren und effizienten Einsatz von Licht. Sie können moderne Lichtkonzepte nach ästhetischen Gesichtspunkten gestalten, beurteilen und energieeffizient umsetzen.

Was Sie erwartet:

Der Universitätslehrgang Lichttechnik & Gestaltung dauert drei Semester und fokussiert auf folgende Schwerpunkte:

- Grundlagen der Lichttechnik
- Grundlagen der Elektrotechnik
- Lichttechnische Infrastruktur
- Lichtplanung-Visualisierung
- Projekte und Projektmanagement
- Eventbeleuchtung
- Lichtplanung im Außenraum
- Lichtplanung im Innenraum
- Multimediale Lichtgestaltung
- Licht und Gestaltung

Ideal für:

Personen mit mehrjähriger Berufserfahrung in fach einschlägigen Branchen wie Elektrotechnik, Veranstaltungstechnik, Innen- und Außenarchitektur, Landschaftsplanung, Technische Büros, Verkehrstechnik sowie Freizeit- und Sportstättenbetrieb.

Teilnahmevoraussetzung:

- Mindestalter von 18 Jahren
- Reifeprüfung (Matura, Berufsreifeprüfung oder Studienberechtigungsprüfung) oder eine abgeschlossene Berufsausbildung
- Aufnahmegespräch mit der Lehrgangsführung

Wissenschaftliche Leitung:

Der Lehrgang wird in Kooperation mit der New Design University durchgeführt. Lehrgangsführung: Philipp Dukek, B.Eng.

Universitätslehrgang Lichttechnik & Gestaltung

Dauer: 3 Semester / 60 ECTS / Teilnahmebeitrag: € 2.050,- pro Semester (WS 2023/24) plus jährliche VPI Anpassung um max. 5% (jeweils im Wintersemester auf Basis des Vorjahres Jänner bis Dezember, gerundet auf volle Zehner), zzgl. ÖH-Beitrag.

Ort	Zeitpunkt
WIFI Niederösterreich	Herbst 2023

Weitere Standorte: Erkundigen Sie sich bitte über die aktuellen Starttermine bei Ihrem WIFI.

Abschluss: Akademisch geprüfte:r Lichttechniker:in

Jetzt informieren: Besuchen Sie uns bei einem kostenlosen Informationsabend, lernen Sie die Lehrgangsführung kennen und gewinnen Sie vertiefende Einblicke in Inhalte, Ziele und Arbeitsweisen des Lehrgangs!



MSc INTEGRALES GEBÄUDE- UND ENERGIE-MANAGEMENT & AKADEMISCHE:R EXPERTIN UND EXPERTE FÜR INTEGRALES GEBÄUDE- UND ENERGIEMANAGEMENT

Berufsakademie Integrales Gebäude- und Energiemanagement

in Kooperation mit der Vienna Management Academy
der FHWien der WKW

Als Expertin oder Experte in Bau-, Haus- oder Elektrotechnik werden Sie sich durch Veränderungen gesetzlicher Vorschriften und durch technische Innovationen mit der Notwendigkeit konfrontiert sehen, neben Ihrer technischen Expertise auch Managementfunktionen wahrzunehmen. Mit diesem Lehrgang werden Sie neben der Vertiefung und Erweiterung Ihrer Kompetenz in Bau- und Energietechnik ganz gezielt Ihre Management- und Koordinationskompetenz weiter entwickeln. Sie sind dann in der Lage, Schnittstellenprobleme in Bau- und Energiesystemen zu lösen und unterschiedliche Anspruchsgruppen bzw. Gewerke zu koordinieren. Denn zukünftige ökologische und nachhaltige Projekte oder Konzepte können nur einwandfrei funktionieren, wenn das Gleichgewicht zwischen Gebäude, Nutzenden und Energieversorgung gegeben ist.



Ziel:

Sie erhalten umfassende technische Kompetenzen in Bau- und Energietechnik, um auf dieser Basis die integralen Management- und Umsetzungskompetenzen entwickeln zu können. Ein weiterer Schwerpunkt liegt auf der Erweiterung der interpersonellen Kompetenzen, die für die Konzeption, Koordination und den Betrieb komplexer Projekte erforderlich sind.

Was Sie erwartet:

Die ersten beiden Semester des Lehrgangs MSc für Integrales Gebäude- und Energiemanagement entsprechen dem Lehrgang Akademische:r Expertin und Experte für Integrales Gebäude- und Energiemanagement (2 Semester). Die einzelnen Module:

Semester 1 und 2

(identisch mit dem Lehrgang Akademische:r Expertin und Experte für Integrales Gebäude- und Energiemanagement)

- Trends und Entwicklungen in Bau und Energie
- Integrales Planen und Projektmanagement
- Facility Management
- Bau und Konstruktion
- Thermodynamik
- Elektrische Energietechnik
- Heizungs-, Lüftungs- und Klimatechnik
- Wärmetechnische Energiebereitstellung
- Stromtechnische Energiebereitstellung
- Nachhaltige Gebäudekonzepte und Klima Aktiv
- Projektarbeit Energietechnik

Semester 3 und 4

- Business Research
- Bauphysik und Energieausweis
- Integrales Planen
- Rechtliche Rahmenbedingungen von Bauprojekten
- Management von Bauprojekten
- Wirtschaftliche Rahmenbedingungen von Bauprojekten
- Verhandlungstechnik
- Integrale Koordination
- Master Thesis
- Masterprüfung

Ideal für:

Personen mit umfangreichen facheinschlägigen Erfahrungen in Bautechnik und/oder Energiesystemen in Neubau/Sanierung mit unternehmerischen Grundkenntnissen.

Teilnahmevoraussetzung:

Für den Lehrgang Akademische:r Expertin und Experte für Integrales Gebäude- und Energiemanagement:

- Abgeschlossene Berufsausbildung (z.B. Lehrabschluss) und mindestens zwei Jahre Berufspraxis nach Abschluss der Berufsausbildung
- Teilnahme am Aufnahmeverfahren

Für das Master-Programm MSc Integrales Gebäude- und Energiemanagement:

- mindestens sechsjährige einschlägige Berufspraxis (davon mindestens drei Jahre nach Abschluss der Lehrausbildung, darunter ein Jahr in Führungsfunktion)
- oder abgeschlossenes Studium und mindestens ein Jahr Berufserfahrung
- Absolvierung eines Aufnahmeverfahrens/-gesprächs

Wissenschaftliche Leitung:

Wissenschaftliche Programmleitung: Mag.^a Friederike Reichhart, FHWien der WKW
Technische Programmleitung: DI (FH) Thomas Fleischhacker, WIFI Steiermark

Master-Programm MSc Integrales Gebäude- und Energiemanagement

Dauer: 4 Semester / 120 ECTS / Teilnahmebeitrag: € 12.500,-	
Ort	Zeitpunkt
WIFI Steiermark	Herbst 2023
Abschluss: Master of Science (MSc)	

Der Lehrgang Akademische:r Expertin und Experte für Integrales Gebäude- und Energiemanagement umfasst die ersten beiden Semester (60 ECTS-Punkte).

Jetzt informieren: Besuchen Sie uns bei einem kostenlosen Informationsabend, lernen Sie die Lehrgangsführung kennen und gewinnen Sie vertiefende Einblicke in Inhalte, Ziele und Arbeitsweisen des Lehrgangs!

Hinweis: Dieses Masterprogramm startet im Herbst 2023 zum letzten Mal.



MSc KOMMUNIKATION UND COUNSELING IM UNTERNEHMERISCHEN KONTEXT

Hochschullehrgang

in Kooperation mit der Vienna Management Academy
der FHWien der WKW



Der wichtigste Erfolgsfaktor für Unternehmen sind ihre Mitarbeiter:innen. Kommunikation verläuft in der heutigen Zeit über vielfältige technische Medien, umso bedeutender ist die Qualität der Kommunikation. Der Aspekt des Counselings ist vor allem vor dem Hintergrund der sich laufend verändernden Anforderungen und Herausforderungen an Mitarbeiter:innen und Organisationen relevant (New World of Work, Arbeit 4.0, VUCA Welt, etc.). Effektives Management der Kommunikation, Leistungsfähigkeit und Motivation werden durch Beratung in den Unternehmen erhalten oder sogar gesteigert, die Gesundheit der Mitarbeiter:innen unterstützt.

Ziel:

Nach erfolgreichem Abschluss des Lehrgangs verfügen Sie über ganzheitliche Kompetenzen in den Bereichen Kommunikation und Counseling - professionelle psychosoziale Beratung von Einzelpersonen und Gruppen. Diese haben Sie auf wissenschaftlich fundierten Grundlagen erworben und wenden sie im unternehmerischen Kontext an. Sie sind in der Lage die erforderlichen Interventionen zu setzen, um MitarbeiterInnen und Führungskräfte bei der erfolgreichen Bewältigung von Herausforderungen in der heutigen Arbeitswelt zu unterstützen.

Was Sie erwartet:

Der Schwerpunkt des Masterprogramms liegt in der Kernthematik des Lehrgangs, der Vermittlung von Kompetenzen in der Kommunikation und im Counseling. Darüber hinaus werden Ihnen Grundverständnisse der Rahmenbedingungen in Unternehmen vermittelt.

1. Semester:

- Grundlagen der Kommunikation & Methoden im Counseling
- Gesprächsführung
- Grundlagen des Konfliktmanagements
- Grundlagen der Krisenintervention
- Präsentation

2. Semester:

- Wissenschaftliches Arbeiten
- Gesundheitspsychologie
- Resilienz & Krisenbewältigung im Unternehmenskontext
- Gruppendynamik & Teamarbeit
- Grundlagen der Betriebswirtschaftslehre

3. Semester:

- Fortgeschrittene Methoden im Counseling & Onlineberatung
- Masterarbeit 1
- Herausfordernde Situationen im Personalmanagement
- Betriebliches Gesundheitsmanagement
- Arbeitsrechtliche Grundlagen & Organisationstheori

4. Semester:

- Masterarbeit 2
- Supervision & interkulturelle Kompetenz
- Leadership
- Masterprüfung

Ideal für:

- Berater:innen (u.a. Lebens- und Sozialberater:innen, Unternehmensberater:innen, Mediator:innen, Gesundheits- und Arbeitspsycholog:innen, Psychotherapeut:innen, Trainer:innen und Vortragende, Diplomierte Pflegepersonal)
- Führungskräfte und Mitarbeiter:innen in spezifischen Funktionen (u.a. Human Resources, Marketing, Kommunikation und Public Relations)

Teilnahmevoraussetzung:

- Erster Studienabschluss (mindestens Bachelor) einer anerkannten österreichischen oder vergleichbaren ausländischen Hochschule und mindestens 1 Jahr Berufserfahrung, ODER
- Eine mindestens sechsjährige einschlägige Berufserfahrung (davon mindestens drei Jahre nach Abschluss der Lehrausbildung), darunter mindestens ein Jahr in Führungsfunktion
- Absolvierung eines Aufnahmeverfahrens/-gesprächs

Anrechnungsmöglichkeiten:

Bei Vorliegen einer aktiven Gewerbeberechtigung als Lebens- und Sozialberater:in kann ein Antrag auf Anerkennung der Module des ersten Semesters gestellt werden.

Wissenschaftliche Leitung:

Mag.^a Gabriele Zeiner, Competence Center for Leadership & Social Skills, FH Wien der WKW

Master-Programm MSc Kommunikation & Counseling im unternehmerischen Kontext

Dauer: 4 Semester / 120 ECTS / 435 LE / Teilnahmebeitrag: € 12.500,-	
Ort	Zeitpunkt
WIFI Wien	Herbst 2023
Abschluss: Master of Science (MSc)	

Jetzt informieren: Besuchen Sie uns bei einem kostenlosen Informationsabend, lernen Sie die Lehrgangsleitung kennen und gewinnen Sie vertiefende Einblicke in Inhalte, Ziele und Arbeitsweisen des Lehrgangs!

Hinweis: Dieses Masterprogramm startet im Herbst 2023 zum letzten Mal.



MSc HANDELSMANAGEMENT & AKADEMISCHE:R HANDELSMANAGER:IN

Berufsakademie Handel



in Kooperation mit der Vienna Management Academy
der FHWien der WKW



Praxis plus Theorie ist gleich Erfolg! Die Berufsakademie Handel bietet engagierten Handelsmitarbeiterinnen und -mitarbeitern die Chance, sich mit Weiterbildungsprogrammen auf akademischem Niveau auf verantwortungsvolle Führungsaufgaben oder auch auf die Selbstständigkeit bzw. Unternehmensnachfolge vorzubereiten – auch ohne Matura. Beide Lehrgänge finden in Kooperation mit der Vienna Management Academy der FHWien der WKW statt und lassen sich flexibel mit der Berufstätigkeit verbinden.

Ziel:

Sie verfügen über wissenschaftlich fundiertes Managementwissen und aktuellstes berufspraktisches Know-how, wie z.B. E-Commerce, das Sie für höhere Aufgaben in Handelsunternehmen qualifiziert. Sie können Teams und Arbeitsprozesse managen. Schwierige Situationen meistern Sie souverän und bei Bedarf auch auf Englisch.

Was Sie erwartet:

Der Lehrgang Akademische:r Handelsmanager:in dauert 2 Semester, der MSc Handelsmanagement 4 Semester. Semester 1 und 2 des MSc entsprechen dem Lehrgang Akademische:r Handelsmanager:in.

Die einzelnen Module:

Semester 1 und 2

(identisch mit dem Lehrgang Akademische:r Handelsmanager:in)

- BWL und Recht im Handel
- Handelsbetriebslehre und Warenmanagement
- Strategisches Marketing
- Mitarbeiterführung und Arbeitsrecht im Handel
- Rechnungswesen im Handel
- Psychologie des Verkaufs & Verkaufsgespräche
- Business English
- Business Research
- Finanzen und Investition im Handel
- Social Skills

Semester 3 und 4

- Business English
- Wahlpflichtfach:
 - Digital Marketing
 - HR-Management im Handel
- Unternehmensführung in Handelsbetrieben
- Leadership
- Master Thesis
- Masterprüfung

Ideal für:

Mitarbeiter:innen aller Unternehmen, die für Aufgaben des Vertriebs verantwortlich sind.

Handelsmitarbeiter:innen, die sich auf Führungsaufgaben vorbereiten wollen.

Teilnahmevoraussetzung:

Für den Lehrgang Akademische:r Handelsmanager:in AHM:

- abgeschlossene Berufsausbildung (z.B. Lehrabschluss) und mindestens zwei Jahre Berufspraxis nach Abschluss der Berufsausbildung – vorzugsweise im Handel
- Englischkenntnisse, die Sie üblicherweise im Zuge der Berufsausbildung erwerben
- Absolvierung eines Aufnahmeverfahrens/-gesprächs

Für das Master-Programm MSc Handelsmanagement:

- mindestens sechsjährige einschlägige Berufspraxis (davon mindestens drei Jahre nach Abschluss der Lehrausbildung), darunter ein Jahr in Führungsfunktion
- oder abgeschlossenes Studium und mindestens ein Jahr Berufserfahrung
- Absolvierung eines Aufnahmeverfahrens/-gesprächs

Wissenschaftliche Leitung:

Mag.^a (FH) Martina Zöbl, Head of Program MSc Retail Management, FHWien der WKW

Master-Programm MSc Handelsmanagement

Dauer: 4 Semester / 120 ECTS / 630 LE / Teilnahmebeitrag: € 12.500,-	
Ort	Zeitpunkt
WIFI Oberösterreich	Herbst 2023
WIFI Steiermark	
WIFI Tirol	
Abschluss: Master of Science (MSc)	

Der Lehrgang Akademische:r Handelsmanager:in umfasst die ersten beiden Semester (60 ECTS-Punkte).

Jetzt informieren: Besuchen Sie uns bei einem kostenlosen Informationsabend, lernen Sie Ihre Lehrgangleiter:innen kennen und gewinnen Sie vertiefende Einblicke in Inhalte, Ziele und Arbeitsweisen des Lehrgangs!

Hinweis: Dieses Masterprogramm startet im Herbst 2023 zum letzten Mal.



© iStockphoto.com/Kritchanut



FOOD & DESIGN

Universitätslehrgang

in Kooperation mit der New Design University

Leergefischte Meere, erodierte Böden, extreme Wettersituationen. Aber auch: übervolle Supermarktregele und Mülltonnen, übergewichtige Kinder und superfoodgestählte Instagramkörper, Foodscham, fundamentalistischer Veganismus, Bio-Food-Romantics. So widersprüchlich, aber auch vielfältig kann sich unsere Lebensmittelwelt darstellen. Die Antworten auf konflikthafte Wirtschafts- und Umweltfragen können und sollen durchaus individuell sein.

Im Rahmen einer umfassenden und zugleich sehr komprimierten Ausbildung wird ein tiefgreifendes Bild von Gestaltungsprozessen rund um das Thema Ernährung geboten. Das Herzstück des Universitätslehrgangs "Food & Design" sind Designworkshops, deren Ziel die Entwicklung eines essbaren Produktes (erstes Semester), eines Esswerkzeugs oder -möbels (zweites Semester) sowie eines gastronomischen und/oder nachhaltigen Gesamtkonzepts (drittes Semesters) ist.



**NEW DESIGN
UNIVERSITY**

PRIVATUNIVERSITÄT ST. PÖLTEN

Ziel:

Nach dem Lehrgang können Sie in den Tourismussektor einsteigen und Konzepte für Gastronomie- und Hotelbetriebe entwickeln – oder Produkte für Lebensmittelhersteller:innen kreieren. Als Beraterin oder Berater können Sie Ferienregionen, landwirtschaftlich geprägte Gebiete oder herstellende Unternehmen mit innovativen Tourismus- oder Gastro-Konzepten unterstützen. Mit ungewöhnlichen Food Design Events können Sie einen neuen Markt entstehen lassen, völlig neue Trends setzen, oder als experimentelle Food Designer die internationale Szene erobern.

Was Sie erwartet:

- Traditionelle und neue Zubereitungstechniken
- Designgrundlagen (Design- & Kulturgeschichte, Designtechniken, Food Design Strömung u.a.)
- Produktentwicklung und Lebensmitteltechnologie
- Nachhaltigkeit & Food Design
- Analoge und digitale Design-Tools
- Gastronomische Praxis und experimentelle Gastronomie
- Projektmanagement, Entrepreneurship Finanzierung

Ideal für:

Absolvent:innen von Tourismusschulen und Schulen aus den Bereichen Möbelbau, Design und Nachhaltigkeit, Fachleute aus den Bereichen Gastronomie und Tourismus, Produkt-, Industrie- und Interior Design usw.

Teilnahmevoraussetzung:

- Mindestalter 18 Jahre
- Reifeprüfung (Matura, Berufsreifeprüfung oder Studienberechtigungsprüfung) ODER eine abgeschlossene Berufsausbildung mit einer mindestens zweijährigen facheinschlägigen Berufspraxis
- Aufnahmegespräch mit der Lehrgangsführung

Wissenschaftliche Leitung:

Die wissenschaftliche Leitung erfolgt durch die New Design University. Lehrgangsführung: Martin Helge Hrasko

Universitätslehrgang Food & Design

Dauer: 3 Semester, berufsbegleitend / 60 ECTS / Teilnahmebeitrag: € 2.050,- pro Semester (WS 2023/24) plus jährliche VPI Anpassung um max. 5% (jeweils im Wintersemester auf Basis des Vorjahres Jänner bis Dezember, gerundet auf volle Zehner), zzgl. ÖH-Beitrag.

Ort	Zeitpunkt
WIFI Niederösterreich	Herbst 2023
Abschluss: Akademisch geprüfte:r Food Designer:in	

Jetzt informieren: Besuchen Sie uns bei einem kostenlosen Informationsabend, lernen Sie die Lehrgangsführung kennen und gewinnen Sie vertiefende Einblicke in Inhalte, Ziele und Arbeitsweisen des Lehrgangs!

UNSERE KOOPERATIONSPARTNER:INNEN



CAMPUS 02 Fachhochschule der Wirtschaft

Die Fachhochschule CAMPUS 02 bildet als Fachhochschule der Wirtschaft akademische Unternehmer:innen sowie Fach- und Führungskräfte für die Wirtschaft aus. Die FH CAMPUS 02 ist als qualitätsorientierte Hochschule mit sehr gut qualifizierten Absolventinnen und Absolventen bei Bildungsinteressierten und Unternehmen nachweisbar anerkannt. Mit unseren Leistungen unterstützen wir die Wettbewerbsfähigkeit der Unternehmen am Standort. Die FH CAMPUS 02, die Fachhochschule für unternehmerisches Denken in Graz, orientiert sich am Bedarf der Unternehmen und bildet dies auch in ihrer Organisationsstruktur ab. www.campus02.at



Fachhochschule St. Pölten

Die FH St. Pölten setzt ihre Schwerpunkte in der qualitätsvollen Aus- und Weiterbildung sowie in der Forschung, bekennt sich zur Vielfalt und Interdisziplinarität, zur internen Durchlässigkeit zwischen und innerhalb der Disziplinen und nützt die sich daraus ergebenden Möglichkeiten, um attraktive und zukunftsorientierte Studienprogramme anzubieten. Damit hat sich die FH St. Pölten zur Aufgabe gemacht, ihre Studierenden so auszubilden, dass diese bestmöglich für die Berufswelt qualifiziert sind. www.fhstp.ac.at



FHWien der Wirtschaftskammer Wien

Die FHWien der WKW ist Österreichs führende Fachhochschule für Management und Kommunikation in Österreich. Rund 3.000 Studierende erwerben hier derzeit ihren Bachelor oder Master bzw. absolvieren einen Hochschullehrgang. Mehr als die Hälfte davon studiert berufsbegleitend. Mehr als 11.000 Absolventinnen und -absolventen beweisen bereits in der Wirtschaft die Qualität ihrer Ausbildung. In Kooperation mit dem WIFI bietet die Vienna Management Academy der FHWien der WKW verschiedene Lehrgänge zur Weiterbildung (Berufsakademien) an. Der daraus resultierende Vorteil durch die Verknüpfung von Wissenschaft und Wirtschaft verstärkt optimal den praxisorientierten Anspruch dieser Weiterbildung. www.fh-wien.ac.at



Johannes Kepler Universität Linz (JKU)

Die Universität Linz (Johannes Kepler Universität Linz, kurz: JKU) ist mit über 19.300 Studenten die größte der vier Hochschulen in der oberösterreichischen Landeshauptstadt Linz. Zukunftsorientierte Studiengänge, Spitzenleistungen in Forschung und Lehre, zahlreiche Kooperationen im In- und Ausland und ein einzigartiger Campus im Grünen prägen das Erscheinungsbild der Johannes Kepler Universität (JKU) Linz. Als junge Universität (seit 1966) und größte wissenschaftliche Institution Oberösterreichs ist die JKU in kürzester Zeit zu einem Impulszentrum für Wissenschaft, Wirtschaft und Gesellschaft geworden. 60 Studienrichtungen für über 19.000 Studierende garantieren eine moderne und praxisnahe Ausbildung mit hervorragenden Jobaussichten. Die Forschungsleistungen der Fakultäten und Institute sind weltweit anerkannt. www.jku.at



M/O/T® School of Management, Organizational Development & Technology der Universität Klagenfurt
Die moderne Wissensgesellschaft verlangt dynamische Lebens- und Karrieremodelle. Kontinuierliche Weiterbildung ist somit ein Muss, dem sich auf Dauer niemand ohne persönlichen Nachteil entziehen kann. Die als Universitätszentrum der Universität Klagenfurt organisierte M/O/T® Management School richtet sich an alle, die täglich Führungsarbeit in und von Organisationen leisten. Die Inhalte sind aktuell, wissenschaftsbasiert, anwendungsorientiert und unterstützen individuelles sowie organisationales Lernen.
www.mot.ac.at



New Design University St. Pölten (NDU)

Die New Design University St. Pölten (NDU) wurde 2004 von der Wirtschaftskammer Niederösterreich und ihrem WIFI gegründet. Als internationaler und lebensnaher Ort für anspruchsvolle Ausbildung in den Bereichen Design, Technik und Wirtschaft, bildet die NDU kreative Köpfe aus, die den Wandel der Gesellschaft vorantreiben und sich mit den Arbeits- und Gestaltungsprozessen der Zukunft bereits heute auseinandersetzen.
www.ndu.ac.at



TU Wien – Academy for Continuing Education

Die Technische Universität Wien zählt zu den profiliertesten Weiterbildungsanbietern in Österreich. Die international ausgerichtete Academy for Continuing Education der TU Wien bildet mit ihrem vielseitigen Programmangebot die Nahtstelle zwischen Technik und Wirtschaft und ist der zentrale Ansprechpartner für die (postgraduale) Weiterbildung an der TU Wien. Die Academy for Continuing Education bietet MBA- und EMBA-Programme, MEng-Programme, MSc-Programme, Universitätslehrgänge sowie Spezialseminare an. Die vorrangige Aufgabe besteht darin, Absolventinnen und Absolventen das volle Potenzial einer technisch-naturwissenschaftlichen Ausbildung zu erschließen und initiativen Persönlichkeiten nach einschlägiger Praxis neue Berufsfelder im Wirtschaftsleben zu eröffnen.
www.tuwien.at/ace



Universität für Weiterbildung Krems

Die Universität für Weiterbildung Krems ist einer der führenden europäischen Anbieter von berufsbegleitenden Universitätslehrgängen. Spezialisiert auf universitäre Weiterbildung aktualisiert sie das Wissen von Akademikerinnen und Akademikern sowie Führungskräften und stellt sich der gesellschaftlichen Herausforderung des lebenslangen Lernens. Die Universität setzt auf anwendungsorientierte Forschung und starke Kooperationspartner:innen aus Wirtschaft, Wissenschaft sowie öffentlichen Einrichtungen im In- und Ausland.
www.donau-uni.ac.at



Holen Sie sich alle
Infos über Ihren
akademischen Abschluss
auf Ihr Smartphone.

IHRE ANSPRECHPARTNER:INNEN

WIFI Burgenland Kundencenter

Robert-Graf-Platz 1, 7000 Eisenstadt
T 05 90 907-5000
E info@bgld.wifi.at
H bgld.wifi.at

WIFI Kärnten GmbH Kundencenter

Europaplatz 1, 9021 Klagenfurt
T 05 9434
E wifi@wifikaernten.at
H wifi.at/kaernten

WIFI Niederösterreich Kundenservice

Mariazeller Straße 97, 3100 St. Pölten
T 02742 851-20000
E kundenservice@noe.wifi.at
H wifi.at/niederosterreich

WIFI Oberösterreich GmbH Kundenservice

Wiener Straße 150, 4021 Linz
T 05 7000-77
E kundenservice@wifi-ooe.at
H wifi.at/ooe

WIFI Salzburg Kundenservice

Julius-Raab-Platz 2, 5027 Salzburg
T 0662 8888-411
E info@wifisalzburg.at
H wifi.at/salzburg

WIFI Steiermark Akademisches Office

Körblergasse 111-113, 8010 Graz
T 0316 602 708
E info@stmk.wifi.at
H stmk.wifi.at/akademisch

WIFI Tirol Kundenservice

Egger-Lienz-Straße 116, 6020 Innsbruck
T 05 90 90 5-7777
E info@wktirol.at
H tirol.wifi.at/akademisch

WIFI Vorarlberg Info-Center

Bahnhofstraße 24, 6850 Dornbirn
T 05572 3894-425
E info@vlbg.wifi.at
H wifi.at/vlbg

WIFI Wien Kundenservice

wko campus wien,
Währinger Gürtel 97, 1180 Wien
T 01 476 77-5555
E wifiwien.at/kontakt
H wifi.at/wien

WIFI Österreich

Wiedner Hauptstraße 63, 1045 Wien
F 05 90 900-3156
E wifi.info@wko.at
H wifi.at

WIFI International

Wiedner Hauptstraße 63, 1045 Wien
T 05 90 900-3454
E win@wko.at
H wifi.eu